

Information Nachbarschaft

11. November 2019

Ablauf

- 1. Bauprojekt OKL: Aktueller Stand**
(André Fischer, CEO)
- 2. Bauprojekt Alterszentrum St. Anna**
 - Vorstellung Fabian Steinmann, neuer Geschäftsleiter St. Anna Stiftung
 - Arbeiten Alterszentrum St. Anna
(Daniel Kramer, Gesamtprojektleitung St. Anna Stiftung)
- 3. Hirslanden Klinik St. Anna**
(Jonas Meier, Leiter Hotellerie & Infrastruktur)
 - Aktueller Stand Bauprojekt
 - Weitere Themen
- 4. Erneuerung Kanalisation Rigistrasse**
 - Informationen der Stadt Luzern (Reinhard Hofmann, Projektleiter, Tiefbauamt)
 - Details zum Projekt (Matthias Bucher, B+S AG)
- 5. Fragen aus dem Publikum**
- 6. Apéro**

Ablauf

- 1. Bauprojekt OKL: Aktueller Stand**
(André Fischer, CEO)
- 2. Bauprojekt Alterszentrum St. Anna**
 - Vorstellung Fabian Steinmann, neuer Geschäftsleiter St. Anna Stiftung
 - Arbeiten Alterszentrum St. Anna
(Daniel Kramer, Gesamtprojektleitung St. Anna Stiftung)
- 3. Hirslanden Klinik St. Anna**
(Jonas Meier, Leiter Hotellerie & Infrastruktur)
 - Aktueller Stand Bauprojekt
 - Weitere Themen
- 4. Erneuerung Kanalisation Rigistrasse**
 - Informationen der Stadt Luzern (Reinhard Hofmann, Projektleiter, Tiefbauamt)
 - Details zum Projekt (Matthias Bucher, B+S AG)
- 5. Fragen aus dem Publikum**
- 6. Apéro**

Bauprojekt OKL: Aktuelle Situation

- Erneute Baubewilligung
Erfüllung der
Forderungen des
kantonalen
Verwaltungsgericht.
- Einsprecher lehnen
bisher ein Gespräch /
Verhandlung ab
- Offener Ausgang des
Verfahrens
- Baustart offen



Ablauf

1. **Bauprojekt OKL: Aktueller Stand**
(André Fischer, CEO)
2. **Bauprojekt Alterszentrum St. Anna**
 - Vorstellung Fabian Steinmann, neuer Geschäftsleiter St. Anna Stiftung
 - Arbeiten Alterszentrum St. Anna
(Daniel Kramer, Gesamtprojektleitung St. Anna Stiftung)
3. **Hirslanden Klinik St. Anna**
(Jonas Meier, Leiter Hotellerie & Infrastruktur)
 - Aktueller Stand Bauprojekt
 - Weitere Themen
4. **Erneuerung Kanalisation Rigistrasse**
 - Informationen der Stadt Luzern (Reinhard Hofmann, Projektleiter, Tiefbauamt)
 - Details zum Projekt (Matthias Bucher, B+S AG)
5. **Fragen aus dem Publikum**
6. **Apéro**

Neuer Geschäftsleiter St. Anna Stiftung

Fabian Steinmann

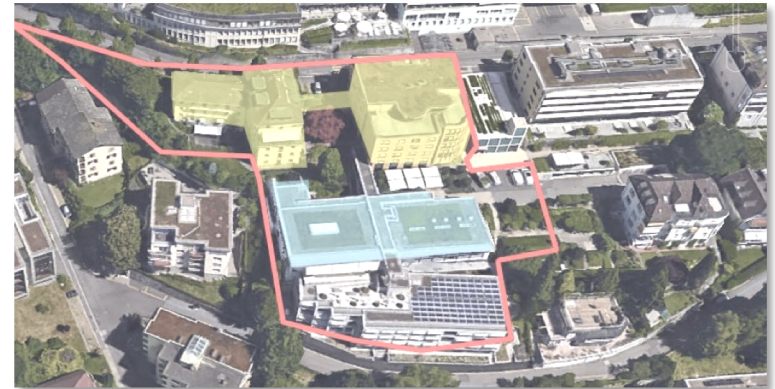


Ablauf

1. **Bauprojekt OKL: Aktueller Stand**
(André Fischer, CEO)
2. **Bauprojekt Alterszentrum St. Anna**
 - Vorstellung Fabian Steinmann, neuer Geschäftsleiter St. Anna Stiftung
 - Arbeiten Alterszentrum St. Anna
(Daniel Kramer, Gesamtprojektleitung St. Anna Stiftung)
3. **Hirslanden Klinik St. Anna**
(Jonas Meier, Leiter Hotellerie & Infrastruktur)
 - Aktueller Stand Bauprojekt
 - Weitere Themen
4. **Erneuerung Kanalisation Rigistrasse**
 - Informationen der Stadt Luzern (Reinhard Hofmann, Projektleiter, Tiefbauamt)
 - Details zum Projekt (Matthias Bucher, B+S AG)
5. **Fragen aus dem Publikum**
6. **Apéro**

Alterszentrum: Bisherige Arbeiten

- Bauleistungen erfolgreich in Betrieb
- Sicherheitsdispositiv und Hotline aktiv
- Rohbau im Erdgeschoss angelangt
- Einstellhallenzufahrt ab Tivolistrasse erstellt
- Kanalisationsanschluss in Strasse
Brunnhalde erstellt
- Stützmauer West inkl. Umgebung kurz
vor Fertigstellung
- Detailplanung Ausbauarbeiten
- Laufende Arbeitsvergaben Ausbau
- Start Projekt Innenumbau Rosenhalde

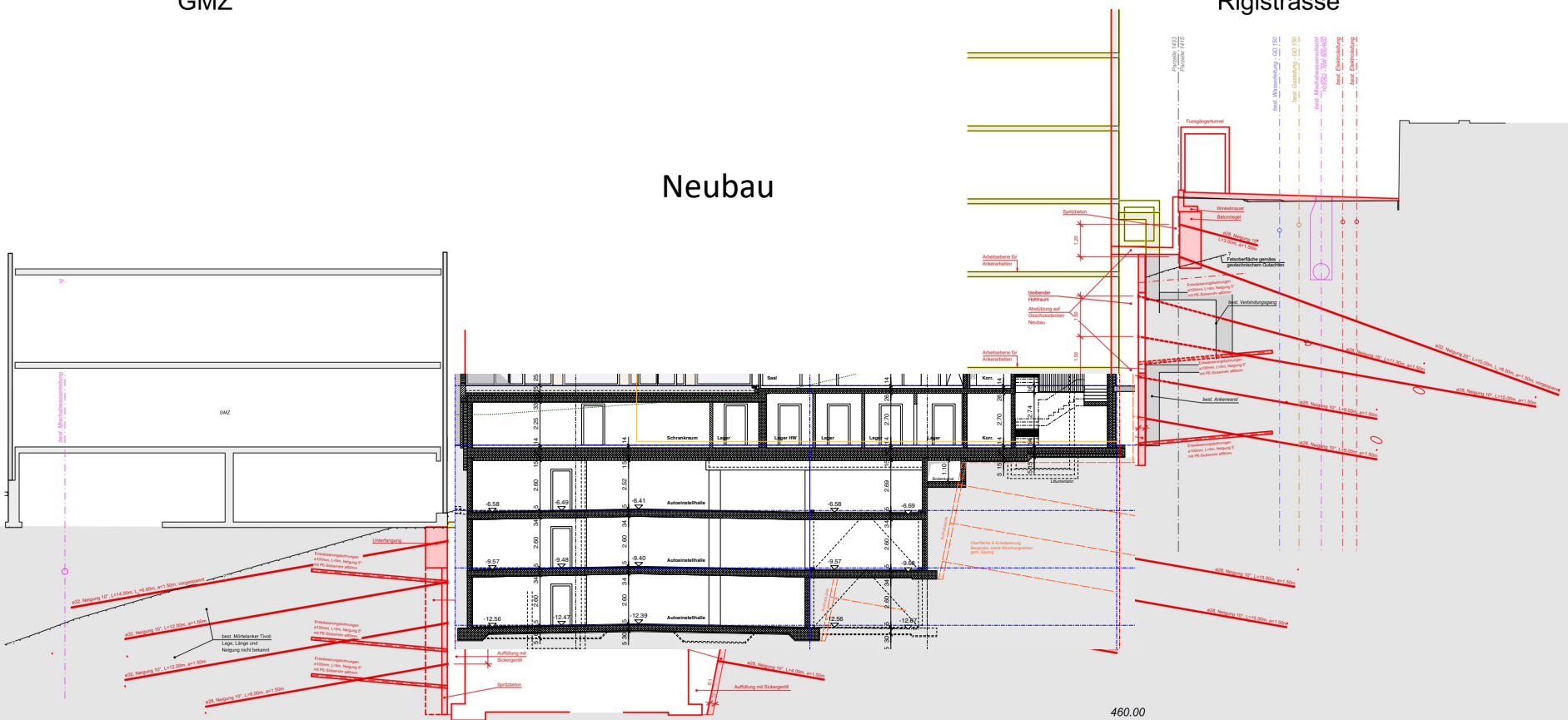


Nächste Schritte: Arbeitsstand Baustelle

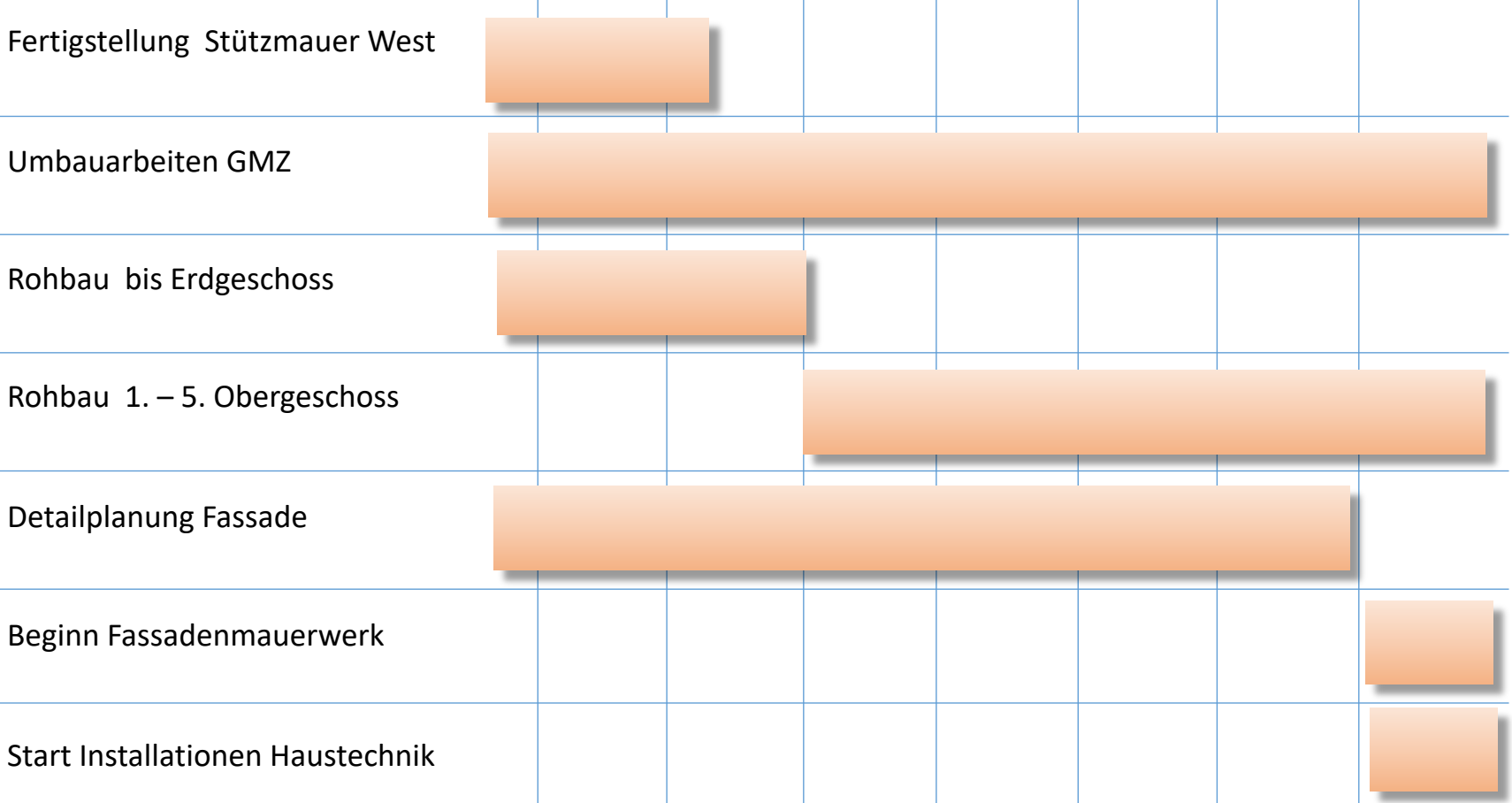
GMZ

Rigistrasse

Neubau



Alterszentrum: Arbeiten bis Mitte 2020

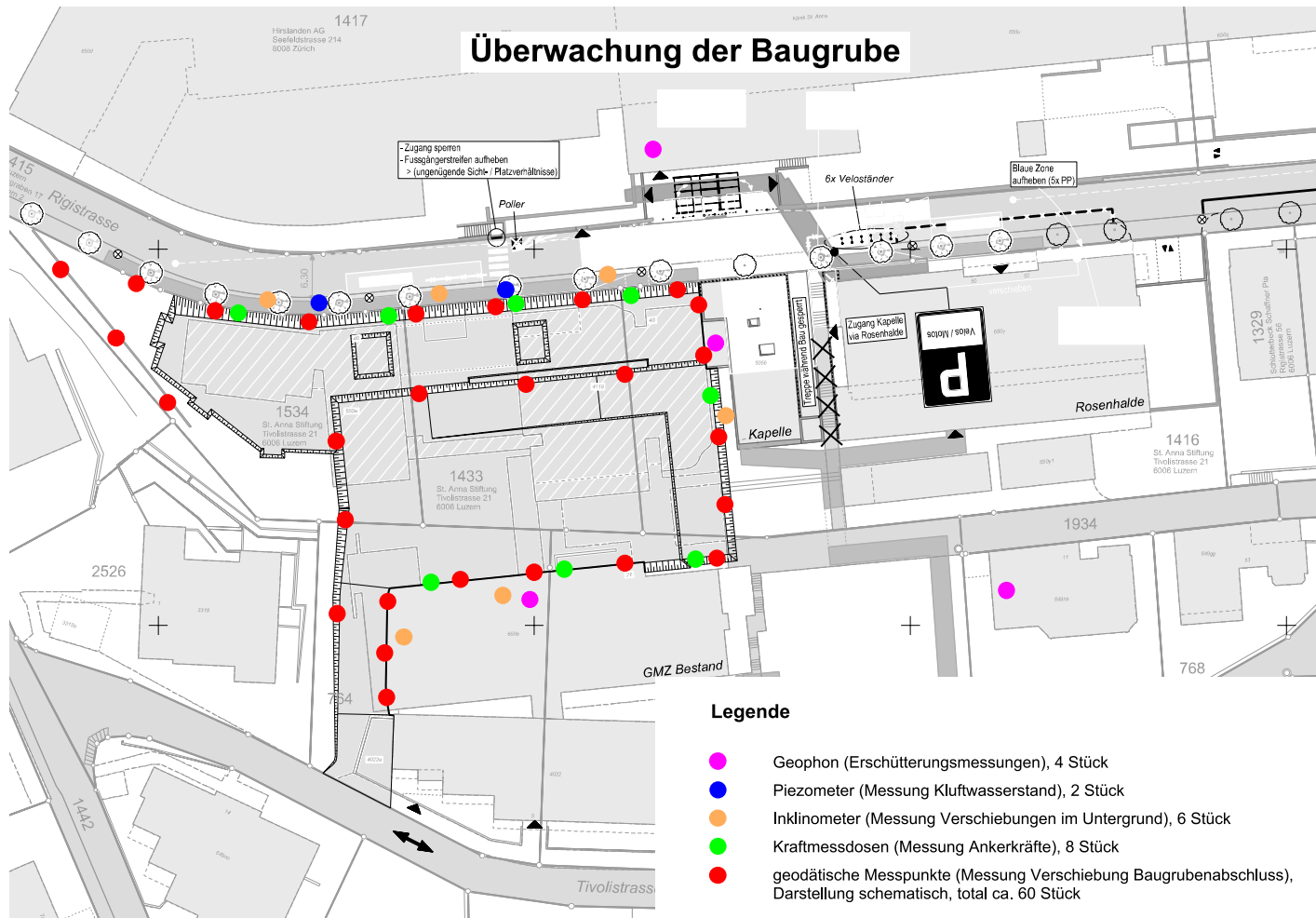


Alterszentrum: Herausforderungen

- Baustelleninstallation haben sich bewährt
- Sicherheit rund um die Baustelle
- Anschluss der Kanalisation Brunnhalde
- Stützmauer West
- Abstimmung mit Baustelle Tivolistrasse 9



Alterszentrum: Sicherheit, Messungen



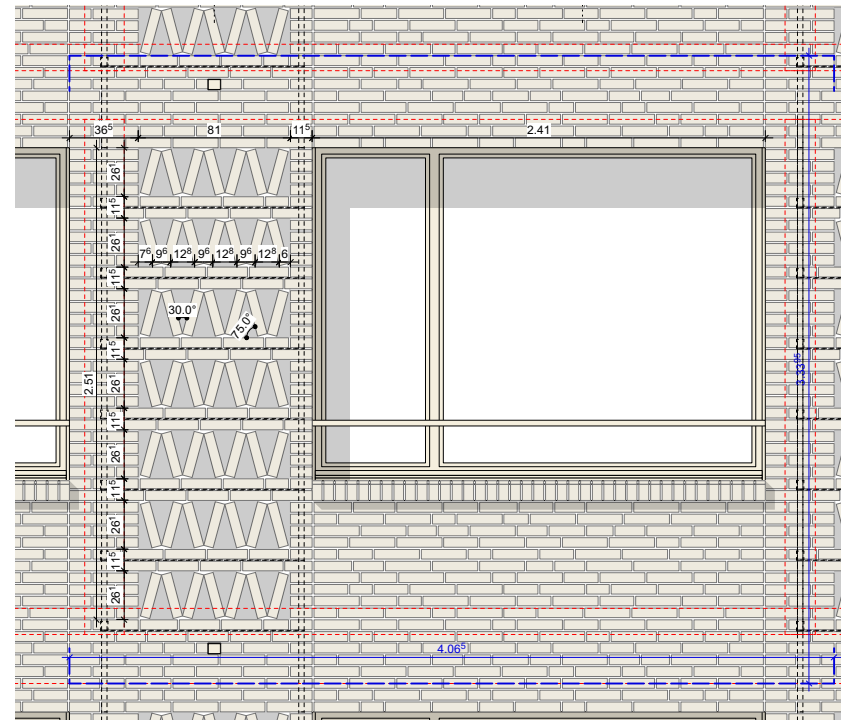
Alterszentrum: Fassadenmuster

Standort



- Erstellung im Oktober 2019
- Materialtransport mit Kran
- Separat abgesperrter Zugang

Ausschnitt



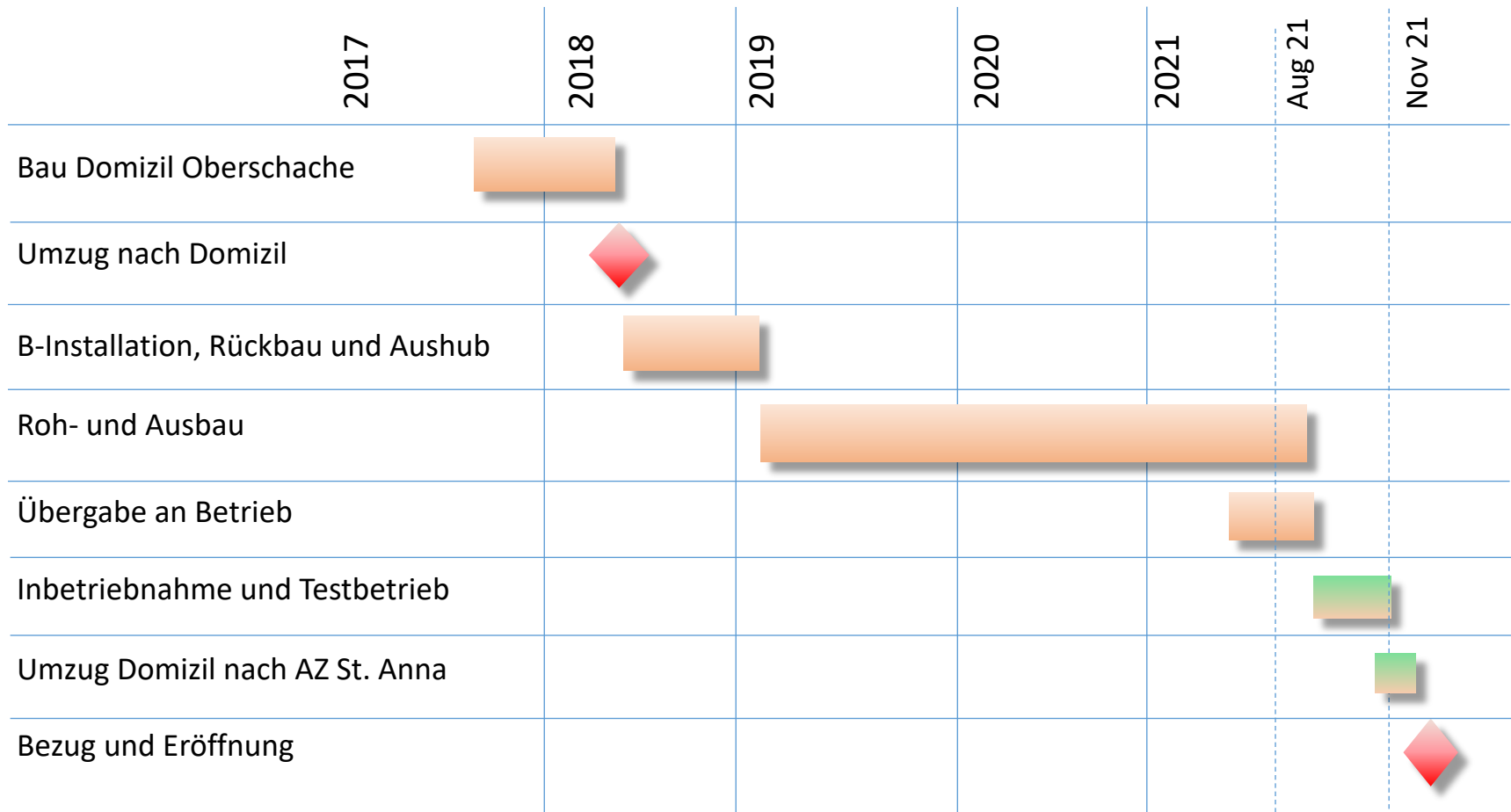
Alterszentrum: Planung Fassaden



Alterszentrum: Planung Pergola vor Esszimmer/Bistro



Alterszentrum: Master-Terminplan



Ablauf

1. **Bauprojekt OKL: Aktueller Stand**
(André Fischer, CEO)
2. **Bauprojekt Alterszentrum St. Anna**
 - Vorstellung Fabian Steinmann, neuer Geschäftsleiter St. Anna Stiftung
 - Arbeiten Alterszentrum St. Anna
(Daniel Kramer, Gesamtprojektleitung St. Anna Stiftung)
3. **Hirslanden Klinik St. Anna**
(Jonas Meier, Leiter Hotellerie & Infrastruktur)
 - Aktueller Stand Bauprojekt
 - Weitere Themen
4. **Erneuerung Kanalisation Rigistrasse**
 - Informationen der Stadt Luzern (Reinhard Hofmann, Projektleiter, Tiefbauamt)
 - Details zum Projekt (Matthias Bucher, B+S AG)
5. **Fragen aus dem Publikum**
6. **Apéro**

Klinik: Aktueller Stand Bauprojekte

Trakt A+



- Baubewilligungsverfahren hängig

Trakt G



- Baubewilligung rechtsgültig

Ergänzung 5. OG



- Südseitig: Zimmer saniert 2018
- Nordseitig: Neubau Patientenzimmer Eröffnung 4.11.2019
- Fassadensanierung Abschluss 13.12.2019

Gesamtprojekt wird überarbeitet

Klinik: Weitere Projekte

Klinik Meggen



Aufwertung Patientenzimmer



Erneuerung Korridore



Fertigstellung Bistro

Ablauf

1. **Bauprojekt OKL: Aktueller Stand**
(André Fischer, CEO)
2. **Bauprojekt Alterszentrum St. Anna**
 - Vorstellung Fabian Steinmann, neuer Geschäftsleiter St. Anna Stiftung
 - Arbeiten Alterszentrum St. Anna
(Daniel Kramer, Gesamtprojektleitung St. Anna Stiftung)
3. **Hirslanden Klinik St. Anna**
(Jonas Meier, Leiter Hotellerie & Infrastruktur)
 - Aktueller Stand Bauprojekt
 - Weitere Themen
4. **Erneuerung Kanalisation Rigistrasse**
 - Informationen der Stadt Luzern (Reinhard Hofmann, Projektleiter, Tiefbauamt)
 - Details zum Projekt (Matthias Bucher, B+S AG)
5. **Fragen aus dem Publikum**
6. **Apéro**

Rigistrasse: Ersatz Kanalisation



Siedlungsentwässerung und Naturgefahren (SEN)

Ersatz der Mischwasserleitung (Kanalisation) in Teilbereichen der Rigistrasse

- Alter der Leitung > 80 Jahre

Ausgangslage

1. Generelle Entwässerungsplanung (GEP)

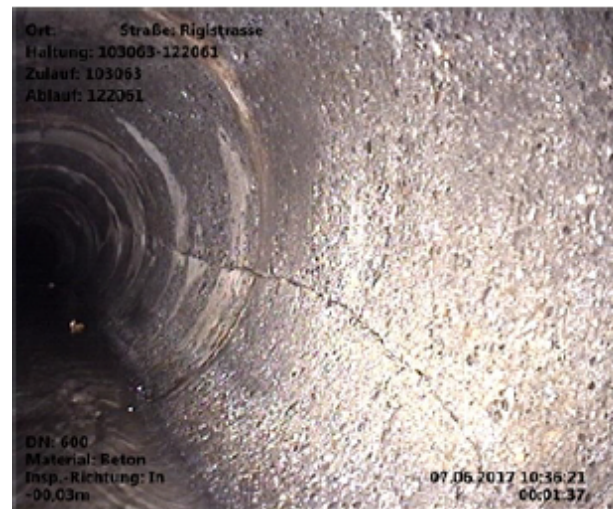
• **GEP-Massnahme 13:**

- Die Überprüfung der Abflusskapazität hat ergeben, dass die Dimension der bestehenden Leitung in der Rigistrasse 42-56, und St.-Anna-Treppe nicht mehr genügt.
- Die Abflussverhältnisse sind zu verbessern
- Das Schachtbauwerk im Bereich Rigistrasse 42 ist zu vergrössern

2. Sanierungsplanung infolge Zustand der Leitungen

- Die Kanalfernsehaufnahmen von 2016 zeigen in Teilen der Rigistrasse 42-74, bzw. Kreuzung St.-Anna-Strasse folgenden, sanierungsbedürftigen Zustand:
 - Längs- und Querrisse
 - Vertikalversatz
 - Undichtigkeiten
 - Defekte Seitenanschlüsse
 - Ausmagerung der Betonrohre

Ausgangslage



Kanalisation Rigistrasse: Projekt

1. GEP-Massnahme 138 (genereller Entwässerungsplan):

Die bestehende Leitung \varnothing 600 mm wird durch eine Leitung \varnothing 900 mm ersetzt. Damit erreicht die Leitung die geforderte Abflusskapazität.

2. Zustandsmassnahmen

Die defekten Leitungen werden ersetzt. Damit wird erreicht, dass kein Abwasser mehr in den Untergrund versickert und die Leitungen nicht einstürzen.

3. Abhängigkeiten:

Die Stiftung St. Anna ist am Erstellen eines Neubaus. In Abhängigkeit dieser Arbeiten soll die Planung für die Sanierung der Kanalisation Ende 2019 abgeschlossen sein. Die Kanalisationsarbeiten werden mit der Stiftung St. Anna koordiniert. Diese dauern zirka ein Jahr.

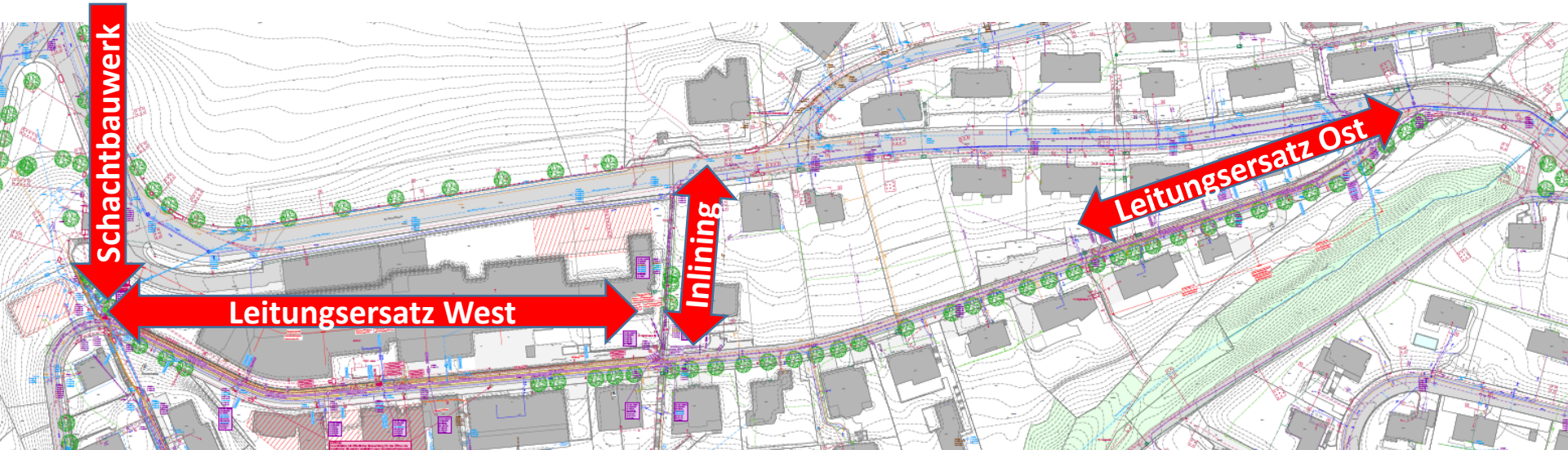
4. Konsequenzen:

Um eine funktionierende Abwasserentsorgung gewähren zu können, muss die Kanalisation an der Rigistrasse aufgrund des Zustands und der Hydraulik ersetzt werden. Verschlechtert sich der Zustand weiterhin, besteht die Gefahr eines unkontrollierbaren Einsturzes, was zu Schäden mit Folgekosten durch Rückstau des Abwassers in die umliegenden Gebäude führen könnte.

Ablauf

1. **Bauprojekt OKL: Aktueller Stand**
(André Fischer, CEO)
2. **Bauprojekt Alterszentrum St. Anna**
 - Vorstellung Fabian Steinmann, neuer Geschäftsleiter St. Anna Stiftung
 - Arbeiten Alterszentrum St. Anna
(Daniel Kramer, Gesamtprojektleitung St. Anna Stiftung)
3. **Hirslanden Klinik St. Anna**
(Jonas Meier, Leiter Hotellerie & Infrastruktur)
 - Aktueller Stand Bauprojekt
 - Weitere Themen
4. **Erneuerung Kanalisation Rigistrasse**
 - Informationen der Stadt Luzern (Reinhard Hofmann, Projektleiter, Tiefbauamt)
 - Details zum Projekt (Matthias Bucher, B+S AG)
5. **Fragen aus dem Publikum**
6. **Apéro**

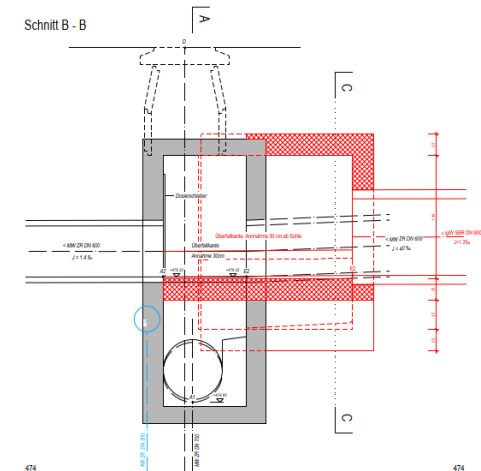
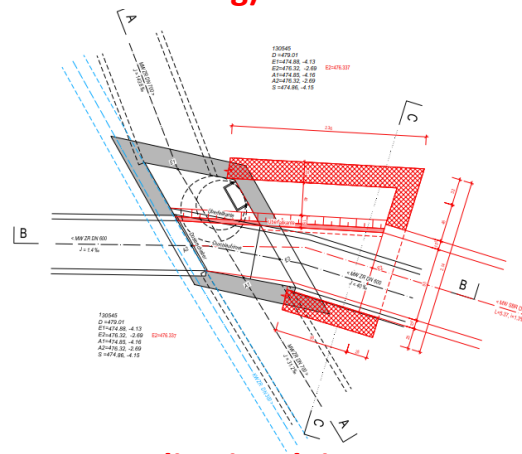
Kanalisation Rigistrasse: Übersicht



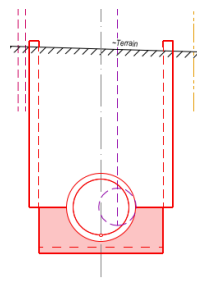
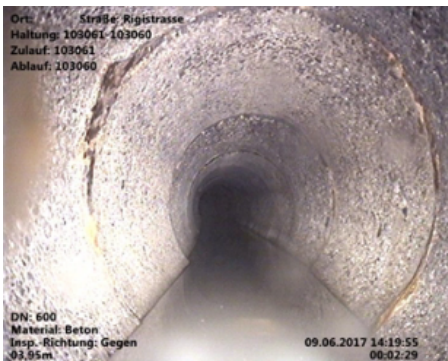
Mängel an best. Leitung

Kapazität Kanalisationsleitungen und Schächte West sind zu klein

➤ **Neues Schachtbauwerk West (Schachterweiterung)**



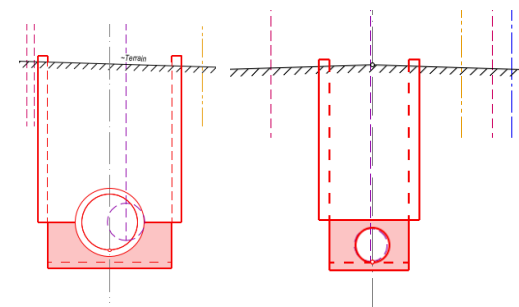
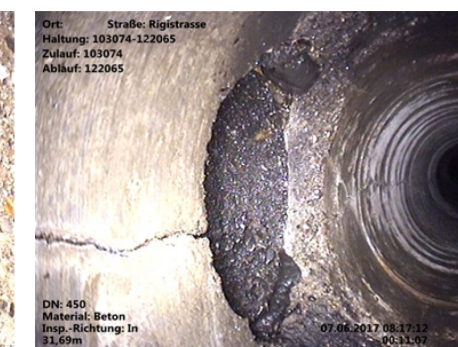
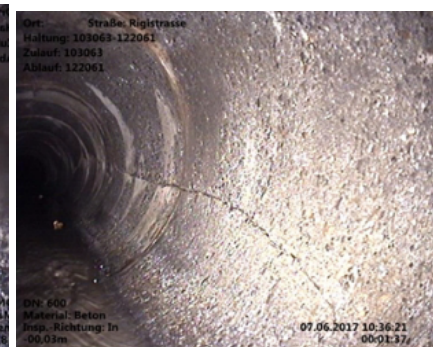
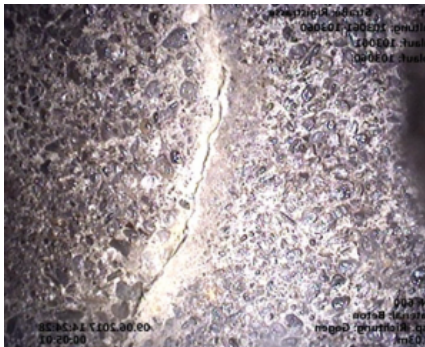
➤ **Rückstau Fäkalwasser → Vergrößerung Kanalisationsleitung West
DN 600 → DN 900**



Mängel an best. Leitung

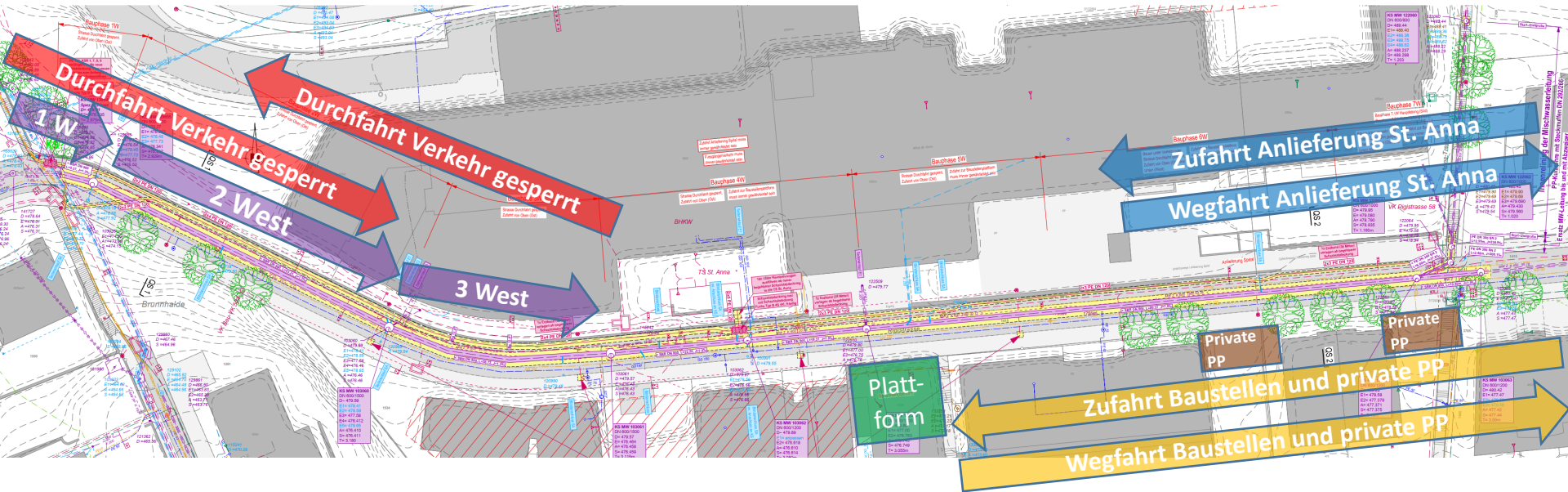
Es bestehen grosse Schäden an den Kanalisationsleitungen West und Ost

➤ **Risse, Versätze, Deformationen, Auswaschungen, Einwachsungen, Rückstau**



- **Ersatz Kanalisationsleitung West DN 600 → DN 900**
- **Ersatz Kanalisationsleitung Ost DN 450 → DN 450**

Kanalisation Rigistrasse West: Logistik, Zu- und Wegfahrten



• **Situation Bauphasen 1 West bis 3 West:** →

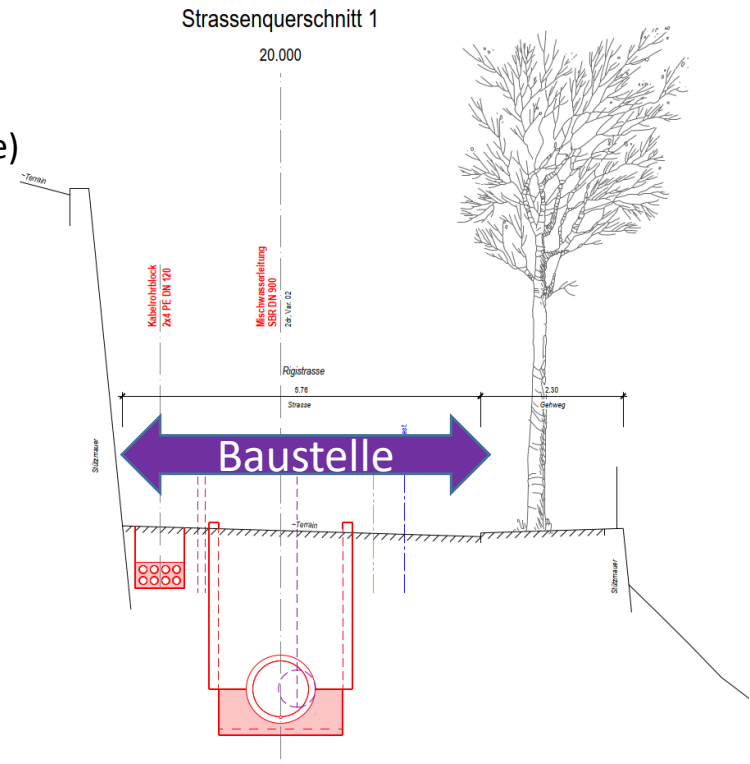
- Zu-, Wegfahrt Baustellen von oben (ab St. Annastrasse)
- Zu-, Wegfahrt private Parkplätze von oben (ab St. Annastrasse)
- Zu-, Wegfahrt Anlieferung St. Anna von oben (ab St. Annastrasse)
- Durchfahrt Rigistrasse im Bereich Baustelle für Verkehr gesperrt
- Fussgänger auf Trottoir immer möglich
- Velofahrer im Bereich Baustelle > Velo stossen

➔ **Nutzen Synergie Sperrung mit Baustelle Stiftung St. Anna**

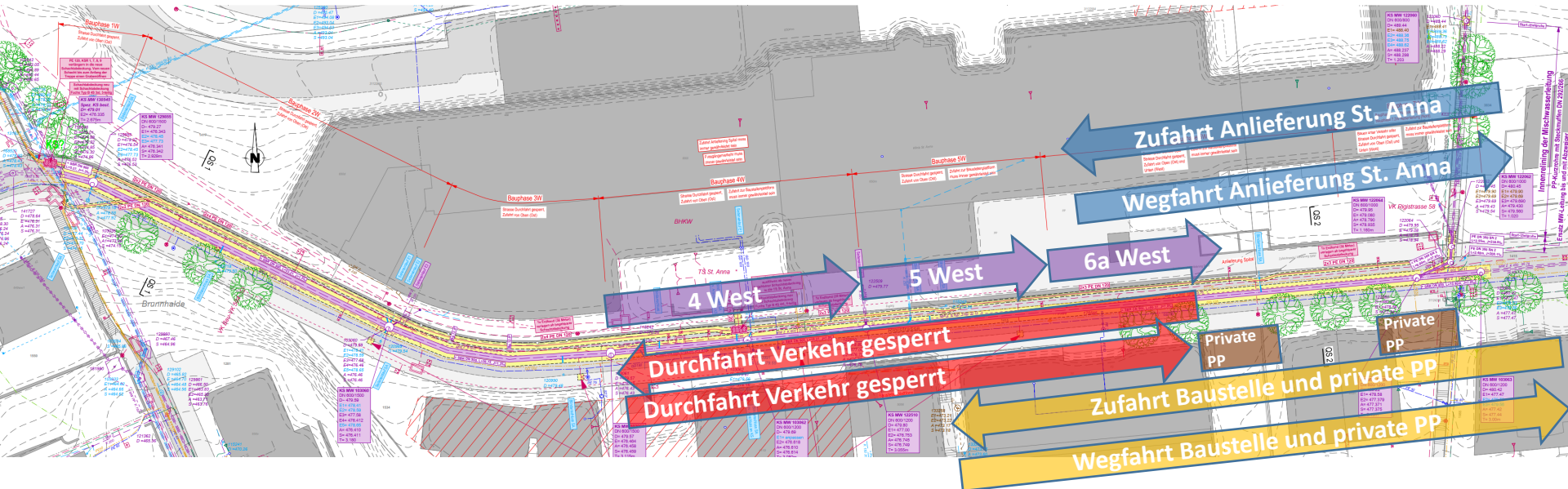
Kanalisation Rigistrasse West: Logistik, Zu- und Wegfahrten


- **Querschnitt Bauphasen 1 West bis 3 West:**



- Zu-, Wegfahrt Baustellen von oben (ab St. Annastrasse)
- Zu-, Wegfahrt private Parkplätze von oben (ab St. Annastrasse)
- Zu-, Wegfahrt Anlieferung St. Anna von oben (ab St. Annastrasse)
- Durchfahrt Rigistrasse im Bereich Baustelle für Verkehr gesperrt
- Fussgänger auf Trottoir immer möglich
- Velofahrer im Bereich Baustelle > Velo stossen



Kanalisation Rigistrasse West: Logistik, Zu- und Wegfahrten



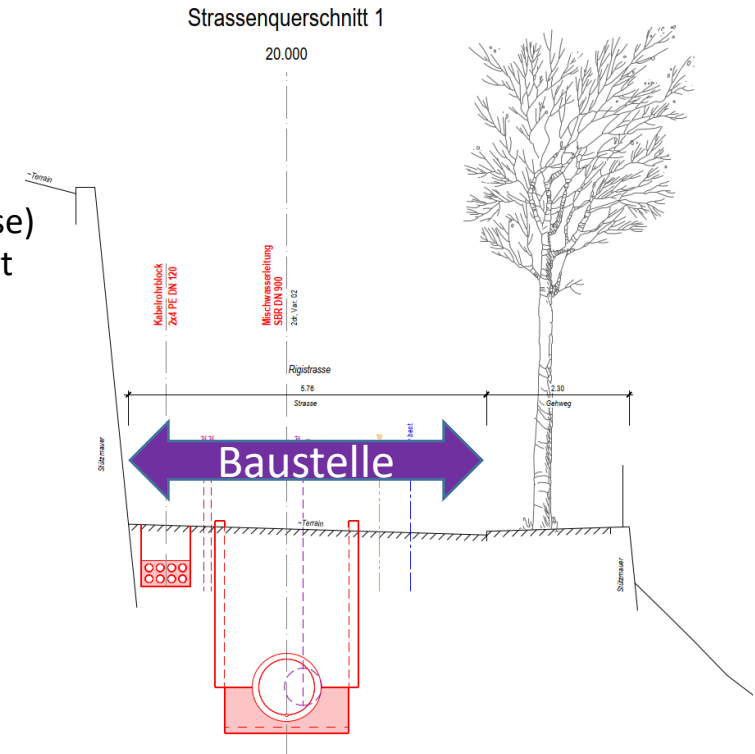
- **Situation Bauphasen 4 West bis 6a West:** 
 - Zu-, Wegfahrt Baustellen von oben (ab St. Annastrasse)
 - Zu-Wegfahrt private Parkplätze von oben (ab St. Annastrasse)
 - Zu-, Wegfahrt Anlieferung St. Anna von oben (ab St. Annastrasse)
 - Durchfahrt Rigistrasse im Bereich Baustelle für Verkehr gesperrt
 - Fussgänger auf Trottoir immer möglich
 - Velofahrer im Bereich Baustelle > Velo stossen

-  **Erst möglich nach Abschluss Baustelle Stiftung St. Anna**
-  **Leitungsbau in Synergie mit Wiederinstandstellung Strasse infolge Baustelle St. Anna**

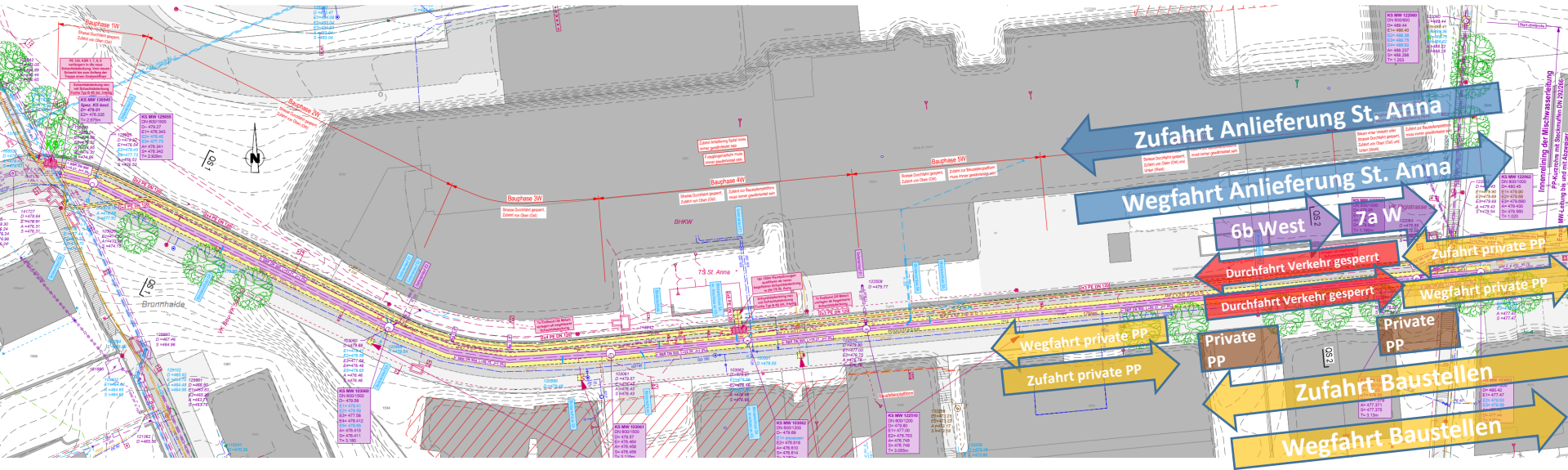
Kanalisation Rigistrasse West: Logistik, Zu- und Wegfahrten


- **Querschnitt Bauphasen 4 West bis 6a West:**

- Zu-, Wegfahrt Baustellen von oben (ab St. Annastrasse)
- Zu-Wegfahrt private Parkplätze von oben (ab St. Annastrasse)
- Zu-, Wegfahrt Anlieferung St. Anna von oben (ab St. Annastrasse)
- Durchfahrt Rigistrasse im Bereich Baustelle für Verkehr gesperrt
- Fussgänger auf Trottoir immer möglich
- Velofahrer im Bereich Baustelle > Velo stossen



Kanalisation Rigistrasse West: Logistik, Zu- und Wegfahrten

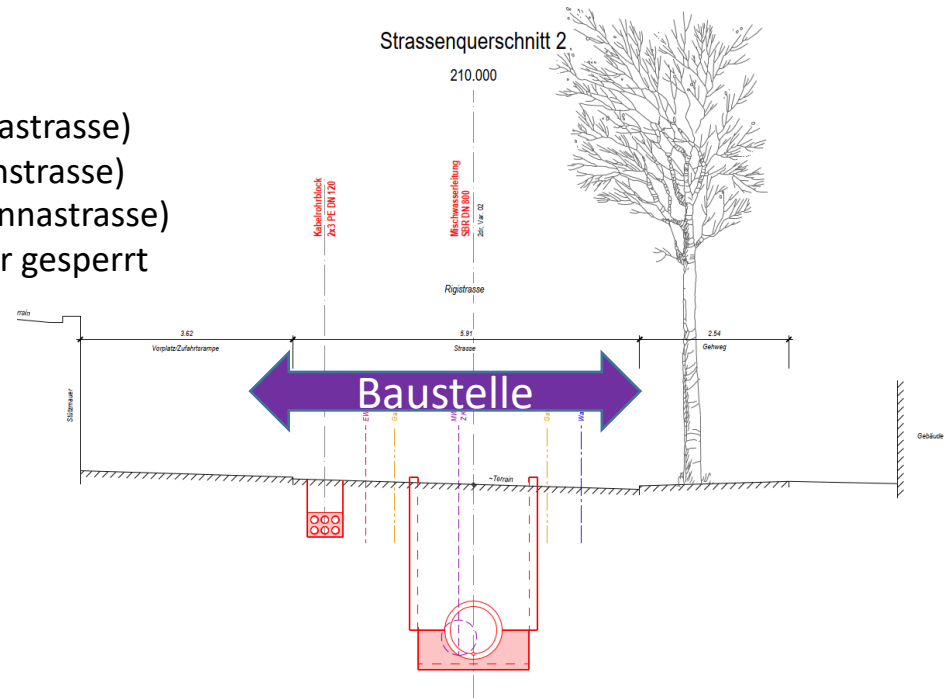


- **Situation Bauphasen 6b West, 7a West:** 
 - Zu-, Wegfahrt Baustelle von oben (ab St. Annastrasse)
 - Zu-, Wegfahrt private Parkplätze von oben (ab St. Annastrasse)
 - Zu-, Wegfahrt private Parkplätze von unten (ab Haldenstrasse)
 - Zu-, Wegfahrt Anlieferung St. Anna von oben (ab St. Annastrasse)
 - Durchfahrt Rigistrasse im Bereich Baustelle für Verkehr gesperrt
 - Fussgänger auf Trottoir immer möglich
 - Velofahrer im Bereich Baustelle > Velo stossen

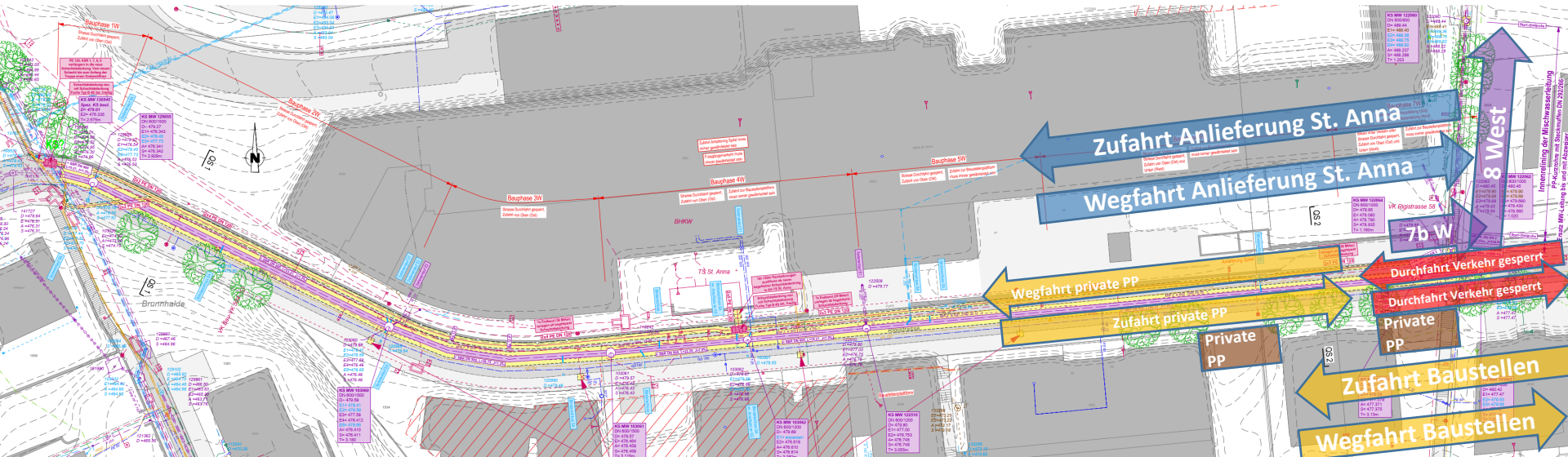
Kanalisation Rigistrasse West: Logistik, Zu- und Wegfahrten

- **Querschnitt Bauphasen 6b West, 7a West:**

- Zu-, Wegfahrt Baustelle von oben (ab St. Annastrasse)
- Zu-, Wegfahrt private Parkplätze von oben (ab St. Annastrasse)
- Zu-, Wegfahrt private Parkplätze von unten (ab Haldenstrasse)
- Zu-, Wegfahrt Anlieferung St. Anna von oben (ab St. Annastrasse)
- Durchfahrt Rigistrasse im Bereich Baustelle für Verkehr gesperrt
- Fussgänger auf Trottoir immer möglich
- Velofahrer im Bereich Baustelle > Velo stossen



Kanalisation Rigistrasse West: Logistik, Zu- und Wegfahrten



Situation Bauphasen 7b West, 8 West: →

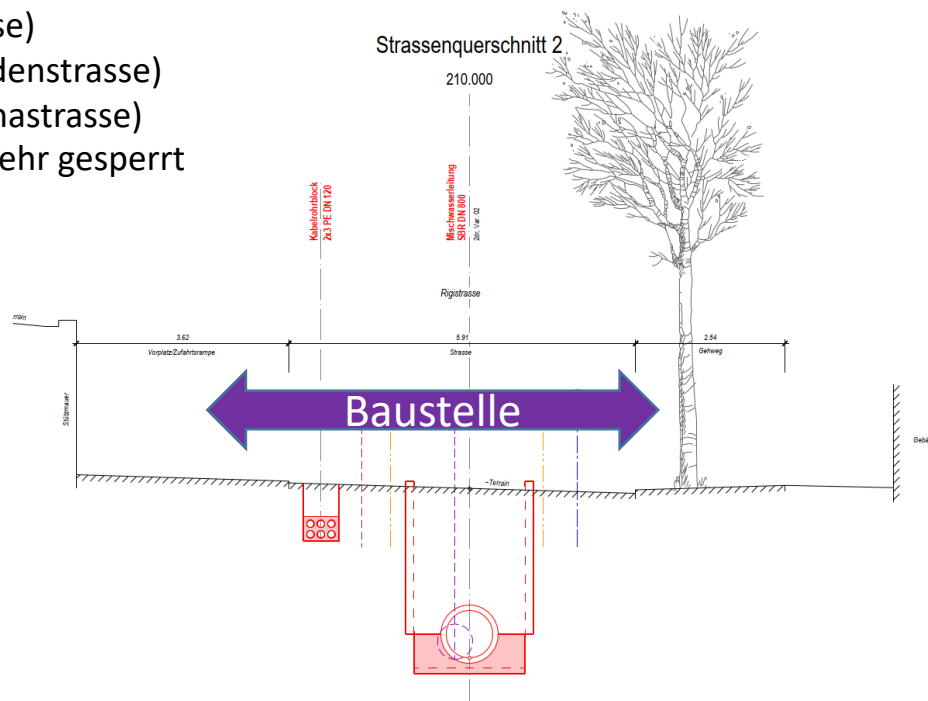
- Zu-, Wegfahrt Baustelle von oben (ab St. Annastrasse)
- Zu-, Wegfahrt private Parkplätze von unten (ab Haldenstrasse)
- Zu-, Wegfahrt Anlieferung St. Anna oben (ab St. Annastrasse)
- Durchfahrt Rigistrasse im Bereich Baustelle für Verkehr gesperrt
- Fussgänger auf Trottoir immer möglich
- Velofahrer im Bereich Baustelle > Velo stossen

→ **Anlieferung Spital zeitlich konzentriert**

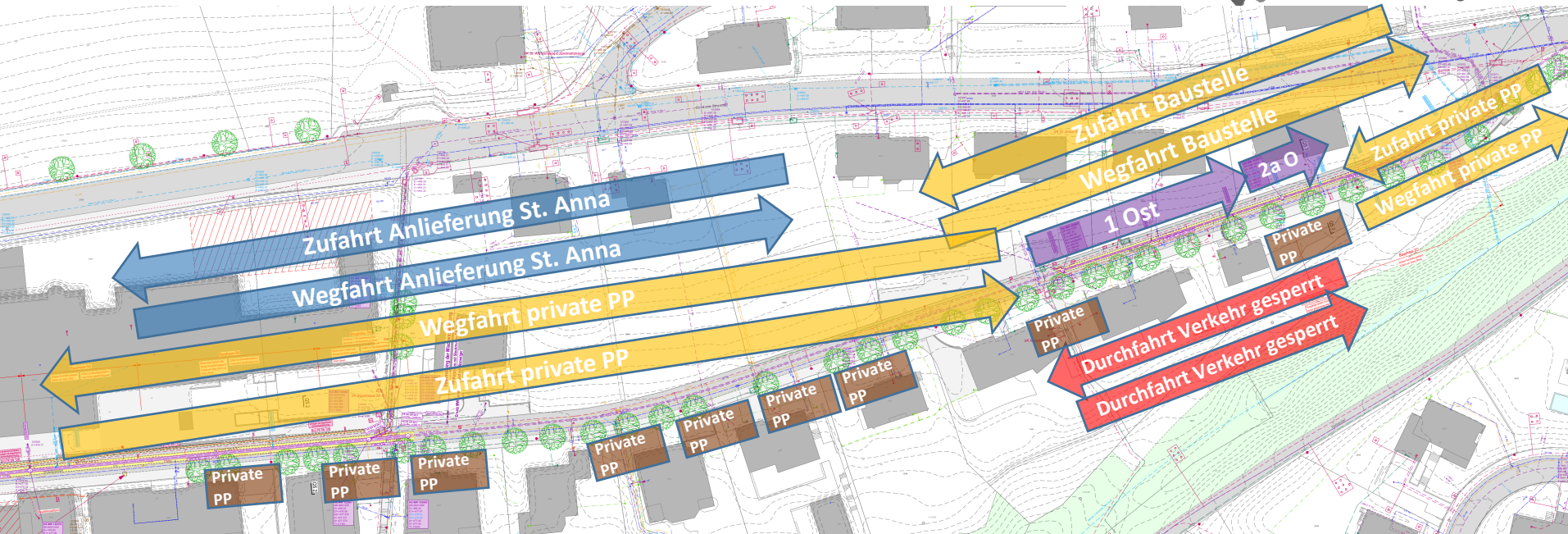
Kanalisation Rigistrasse West: Logistik, Zu- und Wegfahrten

- **Querschnitt Bauphasen 7b West, 8 West:**

- Zu-, Wegfahrt Baustelle von oben (ab St. Annastrasse)
- Zu-, Wegfahrt private Parkplätze von unten (ab Haldenstrasse)
- Zu-, Wegfahrt Anlieferung St. Anna oben (ab St. Annastrasse)
- Durchfahrt Rigistrasse im Bereich Baustelle für Verkehr gesperrt
- Fussgänger auf Trottoir immer möglich
- Velofahrer im Bereich Baustelle > Velo stossen



Kanalisation Rigistrasse Ost: Logistik, Zu- und Wegfahrten

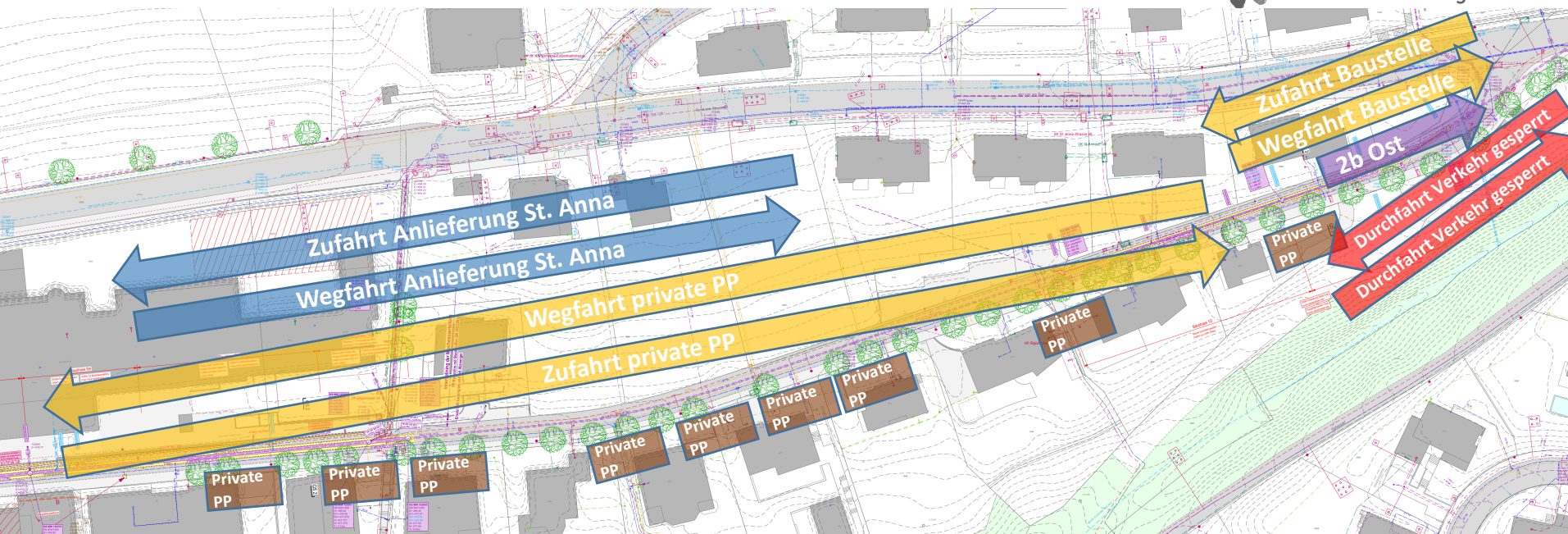


• **Situation Bauphasen 1 Ost, 2a Ost** →

- Zu-, Wegfahrt Baustellen von oben (ab St. Annastrasse)
- Zufahrt private Parkplätze von oben (ab St. Annastrasse)
- Zu-, Wegfahrt private Parkplätze von unten (ab Haldenstrasse)
- Zu-, Wegfahrt Anlieferung St. Anna von oben (ab St. Annastrasse)
- Durchfahrt Rigistrasse im Bereich Baustelle für Verkehr gesperrt
- Fussgänger auf Trottoir immer möglich
- Velofahrer im Bereich Baustelle > Velo stossen

→ **Anlieferung Spital zeitlich konzentriert**

Kanalisation Rigistrasse Ost: Logistik, Zu- und Wegfahrten



• Situation Bauphase 2b Ost

- Zu-, Wegfahrt Baustellen von oben (ab St. Annastrasse)
- Zu-, Wegfahrt private Parkplätze von unten (ab Haldenstrasse)
- Zu-,Wegfahrt Anlieferung St. Anna von oben (ab St. Annastrasse)
- Durchfahrt Rigistrasse im Bereich Baustelle für Verkehr gesperrt
- Fussgänger auf Trottoir immer möglich
- Velofahrer im Bereich Baustelle > Velo stossen

➡ Anlieferung Spital zeitlich konzentriert

Baublauf / Terminprogramm

Kanalisation Rigistrasse West: Logistik Zu- und Wegfahrten

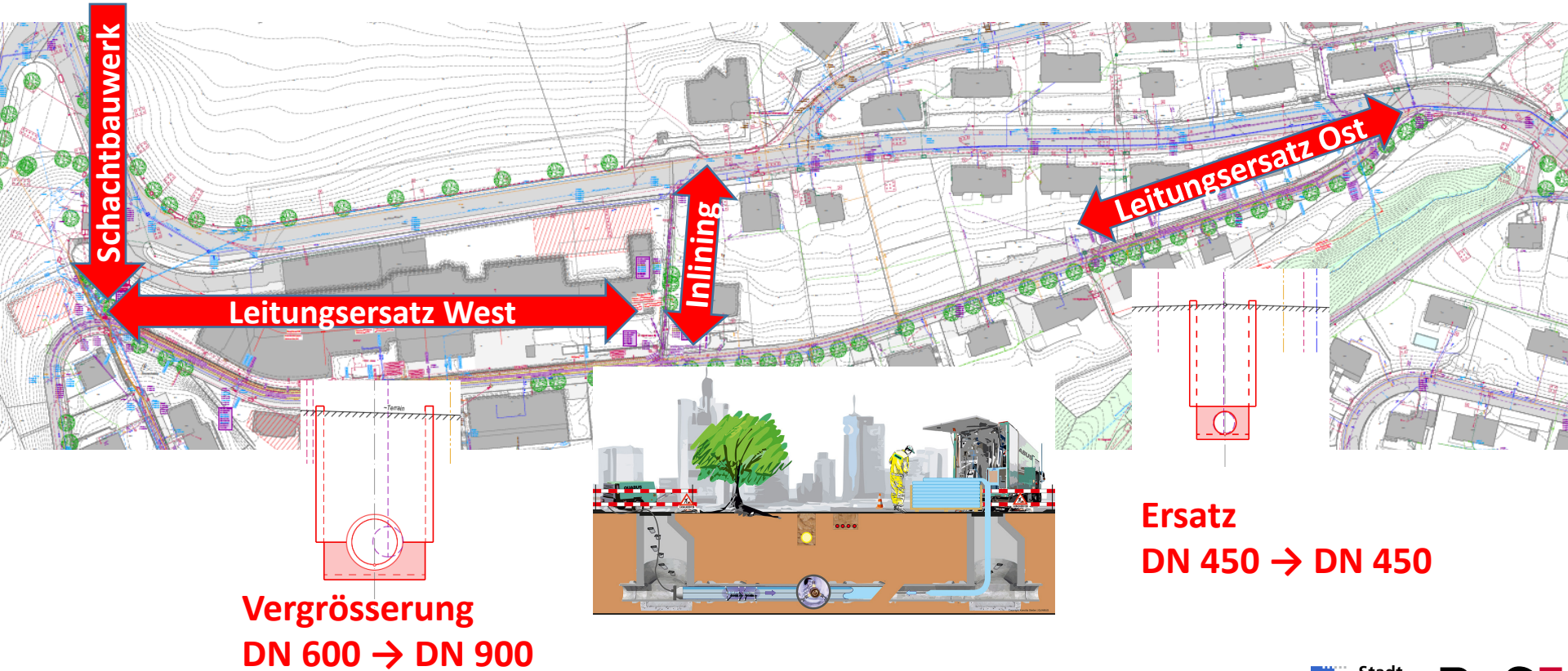
- Bauphasen 1 West bis 3 West
- Bauphasen 4 West bis 6a West
- Bauphasen 6b West, 7a West
- Bauphasen 7b West, 8 West

Kanalisation Rigistrasse Ost: Logistik Zu- und Wegfahrten

- Situation Bauphasen 1 Ost, 2a Ost
- Situation Bauphase 2b Ost

Approximatives Bauprogramm	2019				2020					2021					2022														
	A	S	O	N	D	J	F	M	A	M	J	J	A	S	O	N	D	J	F	M	A	M	J	J	A	S	O	N	D
Bauprojekt																													
Submission, Vergabe																													
Ausführungsprojekt																													
Realisierung																													
West: Bauphasen 1 West bis 3 West																													
West: Bauphasen 4 West bis 8 West																													
Ost: Bauphasen 1 Ost, 2 Ost																													
Deckbeläge alle Bauphasen																													

Kanalisation Rigistrasse: Lärm



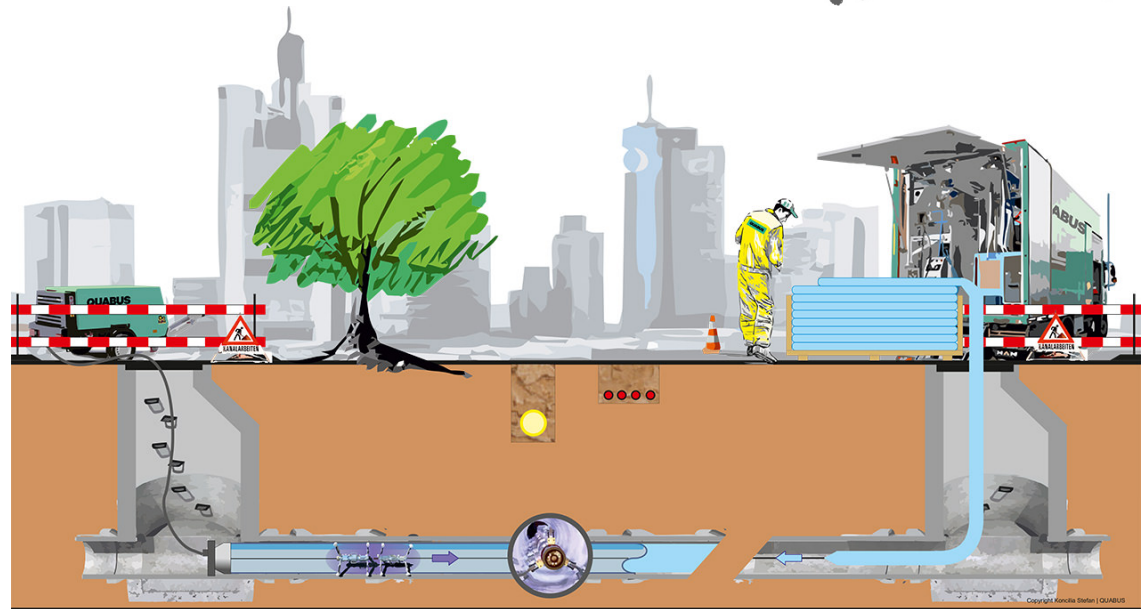
Lärm Abschnitt West



**Vergrößerung
DN 600 → DN 900**

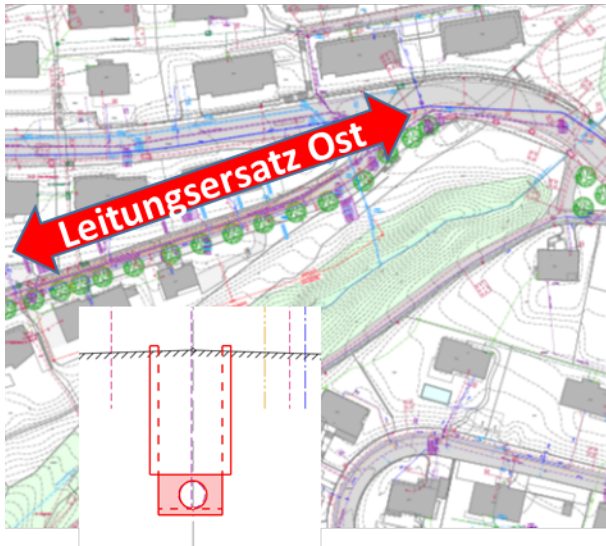
- Grabenbau mit Erweiterung
- Graben bereits vorhanden, aber zu klein
- Graben öffnen, normaler Aushub
- Provisorium installieren
- alte Leitung ausbauen
- **Graben erweitern → Felsabbau (trotz modernster Geräte sind Lärmemissionen nicht zu vermeiden!)**
- neue Leitung verlegen
- Graben schliessen
- Montag bis Freitag
07.00 Uhr bis 12.00 Uhr
13.00 Uhr bis 17.00 Uhr

Lärm Inlining



Übliche Handwerkerarbeit

Lärm Abschnitt Ost



Ersatz
DN 450 → DN 450

- „normaler“ Grabenbau
- Graben bereits vorhanden
- Graben öffnen, normaler Aushub
- Provisorium installieren
- alte Leitung ausbauen
- neue Leitung verlegen
- Graben schliessen
- Montag bis Freitag
- 07.00 Uhr bis 12.00 Uhr
- 13.00 Uhr bis 17.00 Uhr

Ablauf

1. **Bauprojekt OKL: Aktueller Stand**
(André Fischer, CEO)
2. **Bauprojekt Alterszentrum St. Anna**
 - Vorstellung Fabian Steinmann, neuer Geschäftsleiter St. Anna Stiftung
 - Arbeiten Alterszentrum St. Anna
(Daniel Kramer, Gesamtprojektleitung St. Anna Stiftung)
3. **Hirslanden Klinik St. Anna**
(Jonas Meier, Leiter Hotellerie & Infrastruktur)
 - Aktueller Stand Bauprojekt
 - Weitere Themen
4. **Erneuerung Kanalisation Rigistrasse**
 - Informationen der Stadt Luzern (Reinhard Hofmann, Projektleiter, Tiefbauamt)
 - Details zum Projekt (Matthias Bucher, B+S AG)
5. **Fragen aus dem Publikum**
6. **Apéro**

Weitere Informationen

- www.baudialog.ch
- Push-Meldungen direkt auf Ihr Handy
- Informationsanlass St. Anna Stiftung
6. Mai 2020, 19.00 Uhr
Hirslanden Klinik St. Anna
- Oktober/November 2020
Nächste Nachbarschaftsinfo für alle
Projekte



Apéro