



Alterszentrum St. Anna

Leben. Spiritualität. Herzlichkeit.

ALTERSZENTRUM ST. ANNA

Herzlich willkommen zum Informationsanlass
vom 15. Mai 2019





Ablauf

- 1. Begrüssung** (Bernadette Schaller, Geschäftsleiterin)
 - Aktueller Stand
- 2. Infos zum Bauprojekt Alterszentrum** (Daniel Kramer, Gesamtprojektleitung St. Anna Stiftung)
 - Gesamt-Terminplan
 - Erfahrungen aus den Arbeiten Dezember 2018 – April 2019
 - Arbeiten und Herausforderungen im Sommer 2019
 - Baustellenlogistik
 - Impressionen zur Umgebung Alterszentrum St. Anna
- 3. Fragen aus dem Publikum**
- 4. Informationen zum privaten Bauprojekt Tivolistrasse 9**
(Conny Zemp, Projektleiterin)
- 5. Apéro**



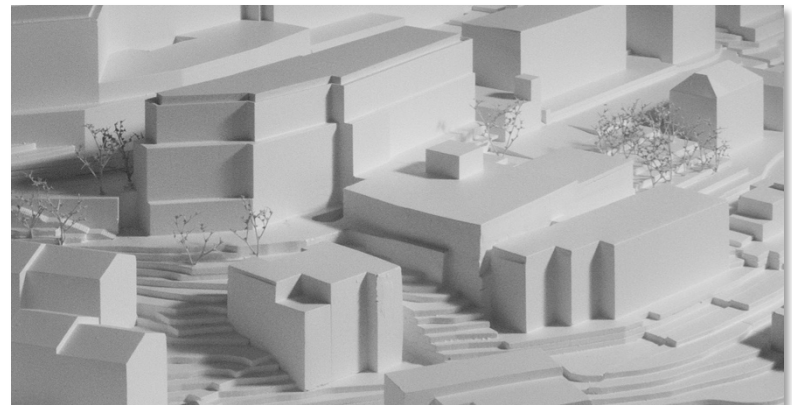
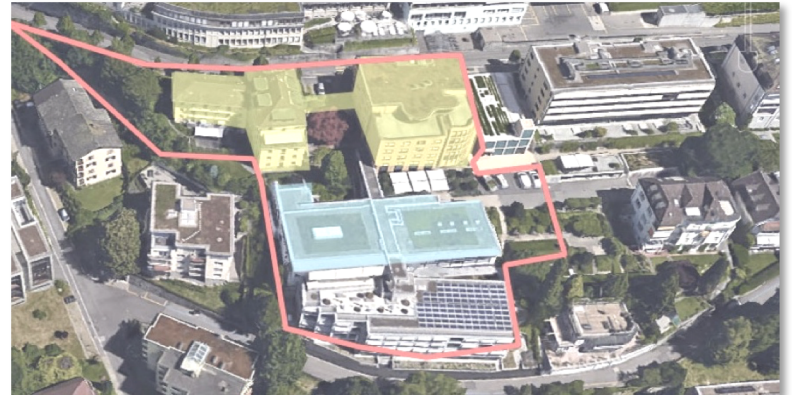
Ablauf

- 1. Begrüssung** (Bernadette Schaller, Geschäftsleiterin)
 - Aktueller Stand
- 2. Infos zum Bauprojekt Alterszentrum** (Daniel Kramer, Gesamtprojektleitung St. Anna Stiftung)
 - Gesamt-Terminplan
 - Erfahrungen aus den Arbeiten Dezember 2018 – April 2019
 - Arbeiten und Herausforderungen im Sommer 2019
 - Baustellenlogistik
 - Impressionen zur Umgebung Alterszentrum St. Anna
- 3. Fragen aus dem Publikum**
- 4. Informationen zum privaten Bauprojekt Tivolistrasse 9** (Conny Zemp, Projektleiterin)
- 5. Apéro**



Aktueller Projektstand

- Aushub praktisch fertig
- Bauinstallationen haben sich bewährt
- Sicherheitsdispo und Hotline aktiv
- Detailplanung / Betriebskonzepte
- Ausschreibung Technik und Umgebung
- Ausschreibung Aussenhülle
- Auftragsvergaben Rohbau erfolgt





Ablauf

- 1. Begrüssung** (Bernadette Schaller, Geschäftsleiterin)
 - Aktueller Stand
- 2. Infos zum Bauprojekt Alterszentrum** (Daniel Kramer, Gesamtprojektleitung St. Anna Stiftung)
 - Gesamt-Terminplan
 - Erfahrungen aus den Arbeiten Dezember 2018 – April 2019
 - Arbeiten und Herausforderungen im Sommer 2019
 - Baustellenlogistik
 - Impressionen zur Umgebung Alterszentrum St. Anna
- 3. Fragen aus dem Publikum**
- 4. Informationen zum privaten Bauprojekt Tivolistrasse 9** (Conny Zemp, Projektleiterin)
- 5. Apéro**



Master-Terminplan

	2017	2018	2019	2020	2021
Bau Domizil Oberschache					
Umzug					
Baustelleninstallation, Rückbau und Aushub					
Roh- und Ausbau					
Inbetriebnahme und Testbetrieb					
Bezug					



Bisherige Arbeiten – Start Aushub Baugrube





Bisherige Arbeiten – Baugrube Ende April 2019





Bisherige Arbeiten – Baugrube gesichert





Bisherige Arbeiten – Herausforderungen





Bisherige Arbeiten – Herausforderungen



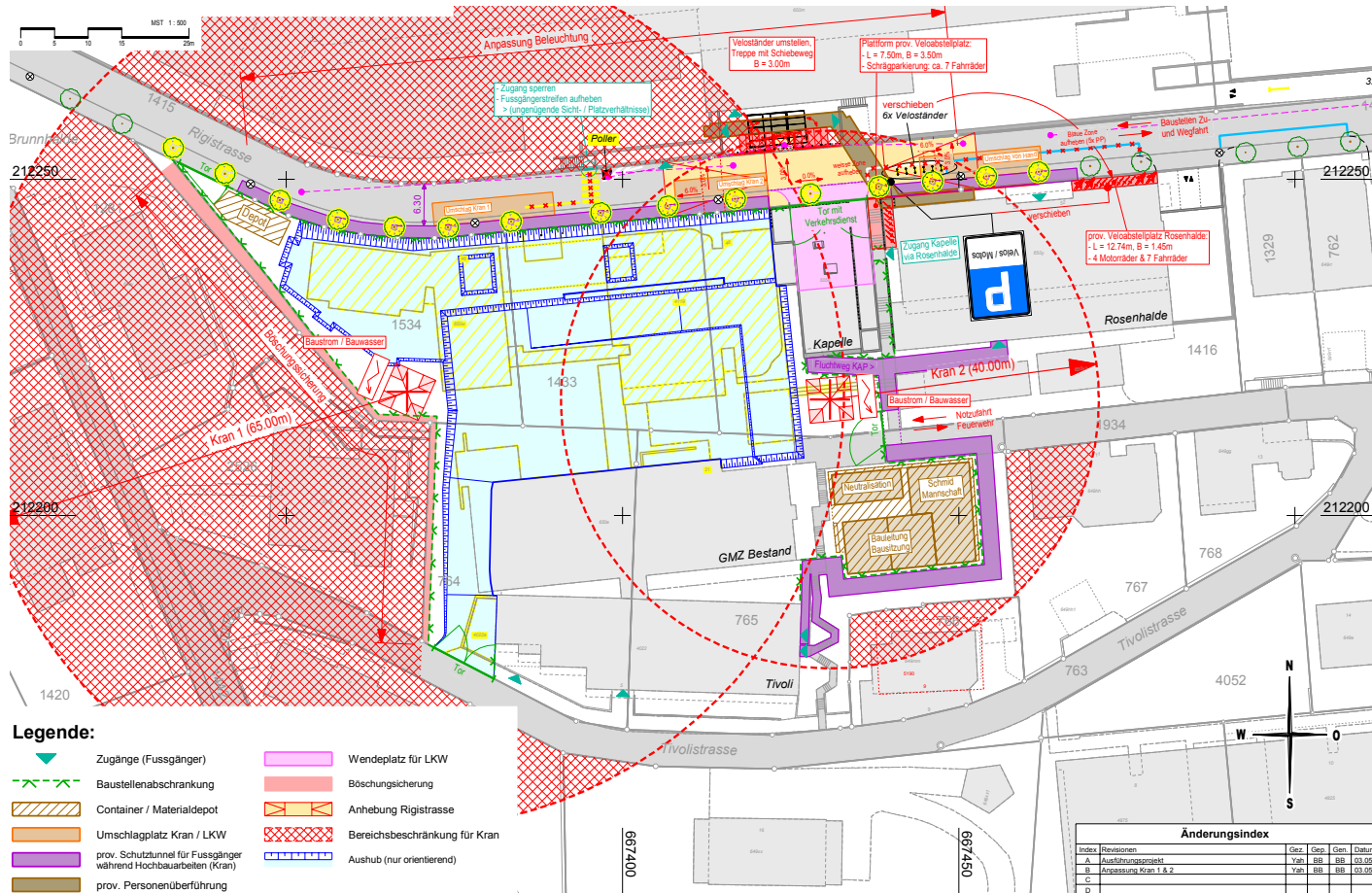


Übersicht der Arbeiten bis Ende 2019

	May	June	July	Aug.	Sept.	Oct.	Nov.	Dec.
Fertigstellen Baugrube Kanalisation	■							
10 Tage Sperrung Durchfahrt Rigistrasse (voraussichtlich ab 17.06.2019)		■						
Innenabbrüche und Umbau Gemeinschaftszentrum	■							
Kranstellung (Ost 10.05. / West 1. Woche Juni)	O	W						
Autotunnel		■						
Stützmauer West			■					
Einstellhalle 3. und 2. Untergeschoss				■				



Logistik – Baustelleninstallation



Baugrube mit Treppe erschlossen

Materialtransporte in Baugrube mit Kran

LKW-Bewegungen auf Rigistrasse wie bisher

Ab Juli 2019 keine Manöver aus Baugrube auf Rigistrasse



Logistik – Informationen Baustellenbetrieb

Bauunternehmung

- Firma Schmid Bauunternehmung AG, Ebikon

Lärmigste Arbeiten im Sommer 2019

- Schlagen von Metall auf Metall beim Ausschalen und Ausklopfen Betonkübel

Verkehrsbewegungen

- Analog den Aushubarbeiten

Anzahl Personen auf der Baustelle

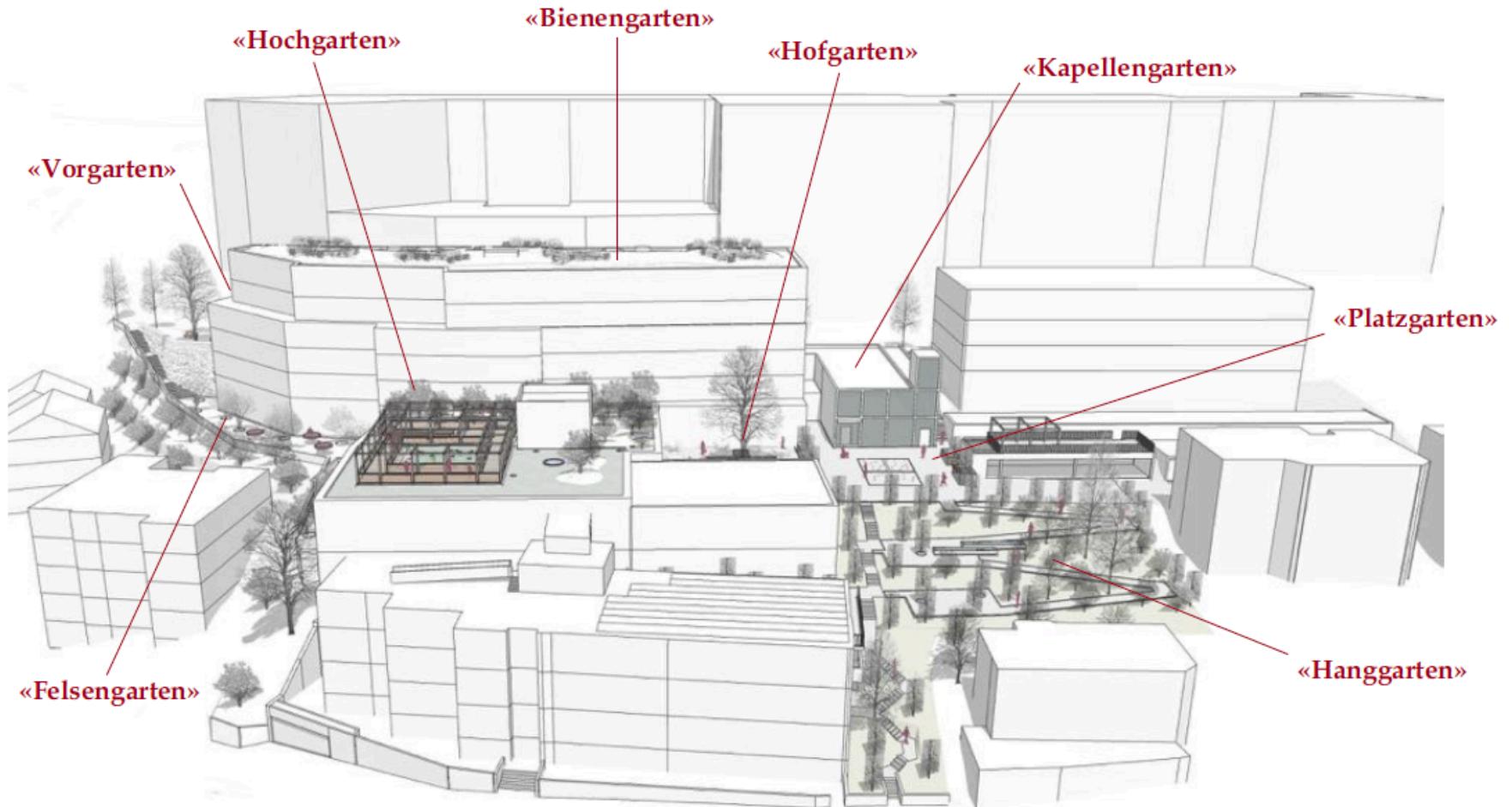
- Rund 20 Personen

Arbeitszeiten

- Arbeitszeiten gem. Handlungsmaximen 07.00 bis 17.30 Uhr
- Mittagspause zwischen 12.00 und 13.00 Uhr
- Lärmintensive Arbeiten ab 07.30 Uhr, resp. ab 13.30 Uhr
- Sommerferien Baumeister: Letzte Juli- und erste Augustwoche



Umgebung – Impressionen





Umgebung – Impressionen





Umgebung – Impressionen





Umgebung – Impressionen



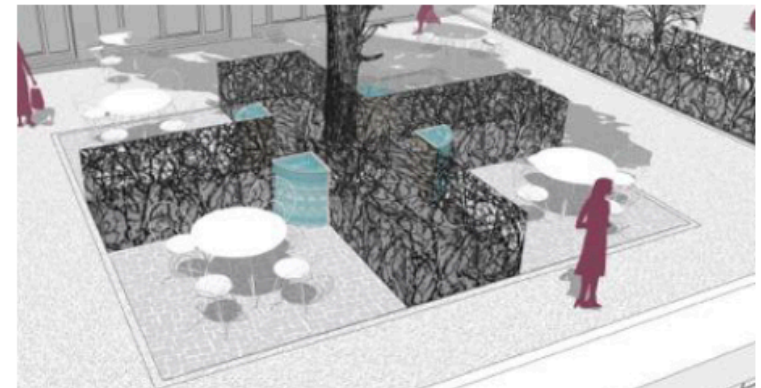
Pflasterung «Hofgarten» und «Platzgarten»



«Hofgarten» geschnittene Hecken & Kräuter



«Hofgarten» Zugang Gemeinschaftszentrum



«Hofgarten» vier Trinkwasserbrunnen



Umgebung – Impressionen



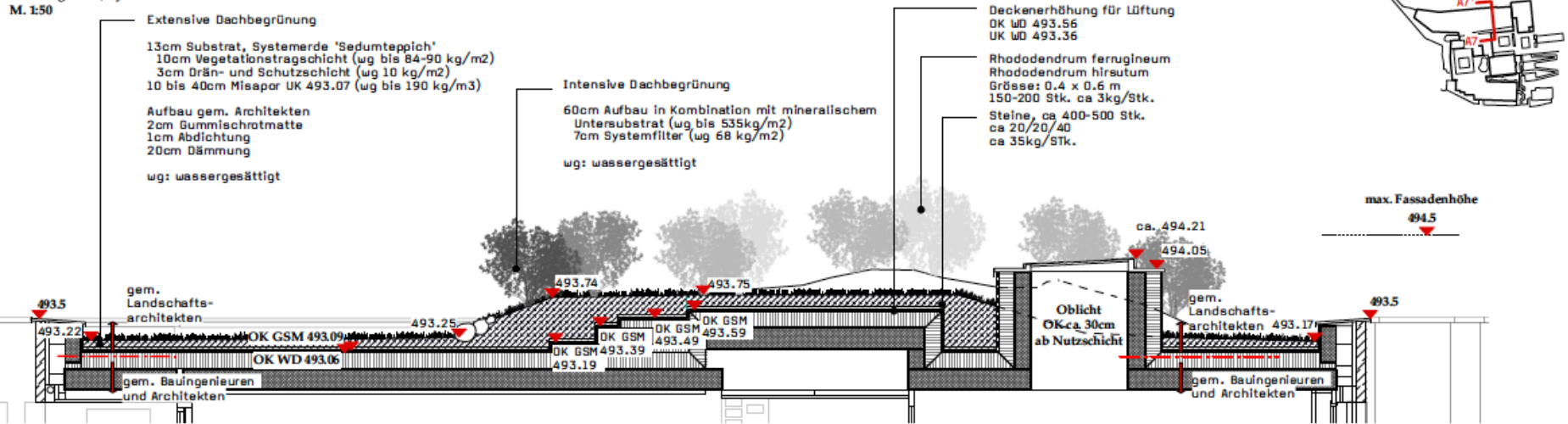


Umgebung – Impressionen

Bienengarten

«Bienengarten», System Schnitt

M. 1:50





Umgebung – Impressionen

Bienengarten



Wildstauden «Bienengarten»





Ablauf

- 1. Begrüssung** (Bernadette Schaller, Geschäftsleiterin)
 - Aktueller Stand
- 2. Infos zum Bauprojekt Alterszentrum** (Daniel Kramer, Gesamtprojektleitung St. Anna Stiftung)
 - Gesamt-Terminplan
 - Erfahrungen aus den Arbeiten Dezember 2018 – April 2019
 - Arbeiten und Herausforderungen im Sommer 2019
 - Baustellenlogistik
 - Impressionen zur Umgebung Alterszentrum St. Anna
- 3. Fragen aus dem Publikum**
- 4. Informationen zum privaten Bauprojekt Tivolistrasse 9** (Conny Zemp, Projektleiterin)
- 5. Apéro**



Alterszentrum St. Anna

Leben. Spiritualität. Herzlichkeit.

Ihre Fragen?





Kommunikation während Bauzeit

Enger Austausch mit Nachbarn wichtig. Melden Sie sich bei Fragen und Anliegen!

- Neuste Informationen jeweils auf www.baudialog.ch
- Aktuelle Push-Meldungen via Handy App (z.B. bei kurzfristigen Sperrungen)
- Regelmässige Situationsbeurteilung durch Nachbarschaftsbeirat
- Hotline für Ihre Anliegen und Fragen:
 - Telefonnummer: 041-451 77 07
 - E-Mail: bau@az-stanna.ch
- Nächster **Info-Anlass am 11. November 2019**, gemeinsam mit OKL und Hirslanden Klinik St. Anna





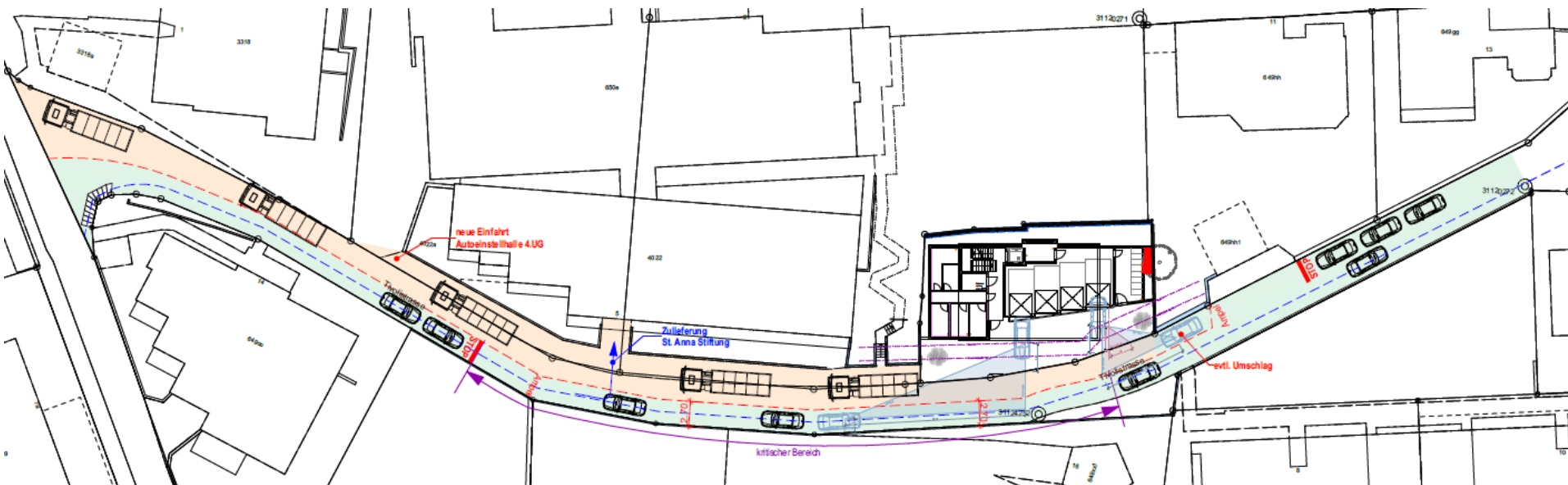
Ablauf

1. **Begrüssung** (Bernadette Schaller, Geschäftsleiterin)
 - Aktueller Stand
2. **Infos zum Bauprojekt Alterszentrum** (Daniel Kramer, Gesamtprojektleitung St. Anna Stiftung)
 - Gesamt-Terminplan
 - Erfahrungen aus den Arbeiten Dezember 2018 – April 2019
 - Arbeiten und Herausforderungen im Sommer 2019
 - Baustellenlogistik
 - Impressionen zur Umgebung Alterszentrum St. Anna
3. **Fragen aus dem Publikum**
4. **Informationen zum privaten Bauprojekt Tivolistrasse 9**
(Conny Zemp, Projektleiterin)
5. **Apéro**



Privates Bauprojekt Tivolistrasse 9

Baustellenlogistik



Für Fragen und Rückmeldungen:

Conny Zemp, Projektleiterin Tivolistrasse 9, Leuenberger Architekten AG, Sursee

c.zemp@l-architekten.ch, Tel. 041 459 72 29



Vielen Dank!

Herzliche Einladung zum Apéro

