



Alterszentrum St. Anna

Leben. Spiritualität. Herzlichkeit.

Alterszentrum St. Anna

Leben. Spiritualität. Herzlichkeit.

Herzlich willkommen zur Informationsveranstaltung vom Mai 2017





Ablauf

Informationsveranstaltung

- 1. Ausgangslage**
(Ludwig Renner, Präsident Stiftungsrat)
- 2. Vorstellung aktueller Projektstand**
(René Bosshard und Markus Christen, Büro Masswerk Architekten AG)
- 3. Bauliche und betriebliche Logistik**
 - Logistik während Betrieb
(Patrizia Galizia, Projektleiterin Bau St. Anna Stiftung)
 - Bau-Logistik und Zeitplan
(Daniel Kramer, Gesamtprojektleitung St. Anna Stiftung)
- 4. Temporäre Lösungen Oberschache sowie Ess- und Aufenthaltsraum**
(Bernadette Schaller-Kurmann, Geschäftsleiterin St. Anna Stiftung)
- 5. Fragen**
- 6. Apéro**

Ablauf

Informationsveranstaltung



Alterszentrum St. Anna
Leben. Spiritualität. Herzlichkeit.

- 1. Ausgangslage**
(Ludwig Renner, Präsident Stiftungsrat)
- 2. Vorstellung aktueller Projektstand**
(René Bosshard und Markus Christen, Büro Masswerk Architekten AG)
- 3. Bauliche und betriebliche Logistik**
 - Logistik während Betrieb
(Patrizia Galizia, Projektleiterin Bau St. Anna Stiftung)
 - Bau-Logistik und Zeitplan
(Daniel Kramer, Gesamtprojektleitung St. Anna Stiftung)
- 4. Temporäre Lösungen Oberschache sowie Ess- und Aufenthaltsraum**
(Bernadette Schaller-Kurmann, Geschäftsleiterin St. Anna Stiftung)
- 5. Fragen**
- 6. Apéro**

Aktueller Stand



Alterszentrum St. Anna

Leben. Spiritualität. Herzlichkeit.

- St. Anna Stiftung betreibt in den Häusern „Raphael“ (Baujahr 1978) und „Marienhaus“ (Baujahr 1950) ein Pflege- und Alterswohnheim
- Erneuerung der beiden Häuser dringend

Planung neues Alterszentrum mit

- 50 Pflegeplätzen in 6 Wohngruppen mit Einzelzimmern (heute 46)
- 14 Wohnungen mit 2.5 Zimmern und 4 Wohnungen mit 3.5 Zimmern für begleitetes Wohnen für Schwestern und nahestehende Personen
- Mehrwert für Schwestern, Mitarbeitende und das Quartier (Bistro, Dienstleistungen wie Mahlzeitendienst, Pflegeplätze, Begleitetes Wohnen, Parkplätze, Räume für Anlässe)



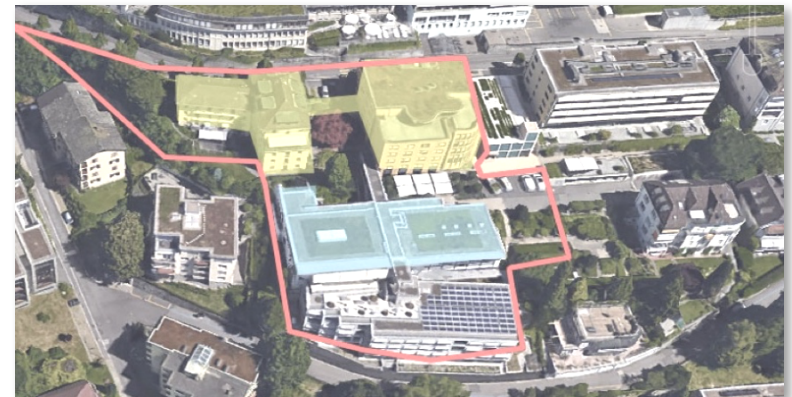
Aktueller Stand



Alterszentrum St. Anna

Leben. Spiritualität. Herzlichkeit.

- Architekturwettbewerb: Siegerprojekt SPIRO Masswerk Architekten (2016 vorgestellt)
- Vorprojekt und Baueingabe vorbereitet
- Enger Austausch mit Nachbarschaftsbeirat und Projekten OKL / Hirslanden Klinik



Ablauf

Informationsveranstaltung



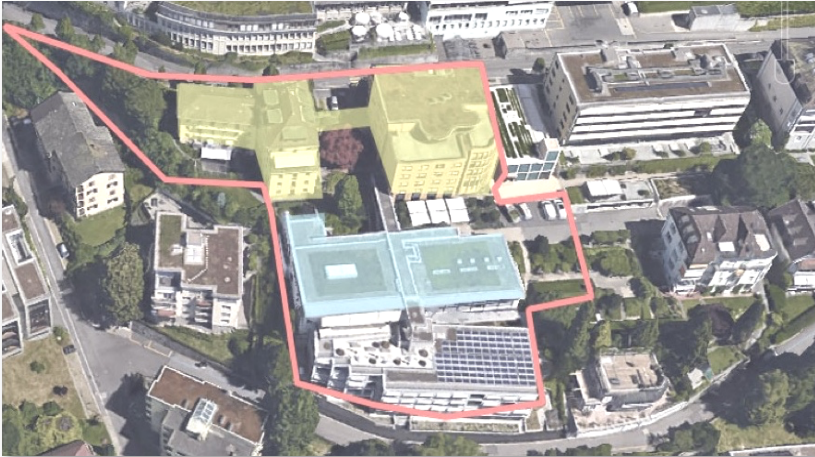
Alterszentrum St. Anna
Leben. Spiritualität. Herzlichkeit.

1. **Ausgangslage**
(Ludwig Renner, Präsident Stiftungsrat)
2. **Vorstellung aktueller Projektstand**
(René Bosshard und Markus Christen, Büro Masswerk Architekten AG)
3. **Bauliche und betriebliche Logistik**
 - Logistik während Betrieb
(Patrizia Galizia, Projektleiterin Bau St. Anna Stiftung)
 - Bau-Logistik und Zeitplan
(Daniel Kramer, Gesamtprojektleitung St. Anna Stiftung)
4. **Temporäre Lösungen Oberschache sowie Ess- und Aufenthaltsraum**
(Bernadette Schaller-Kurmann, Geschäftsleiterin St. Anna Stiftung)
5. **Fragen**
6. **Apéro**

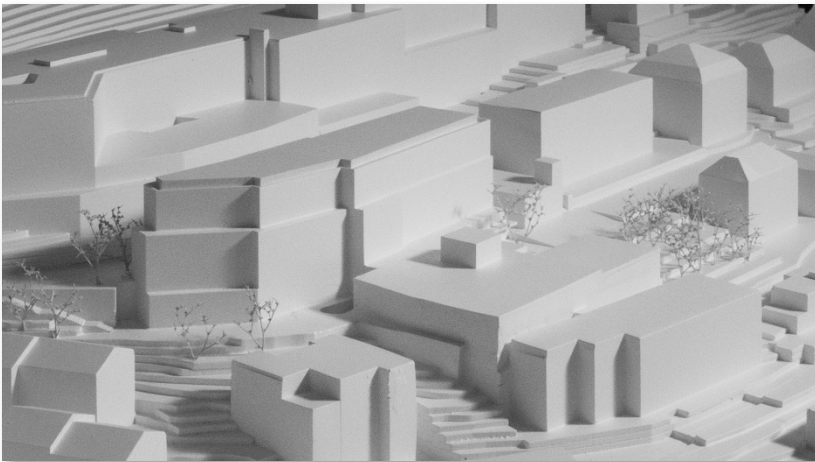


Alterszentrum St. Anna

Leben. Spiritualität. Herzlichkeit.



Alt



Neu

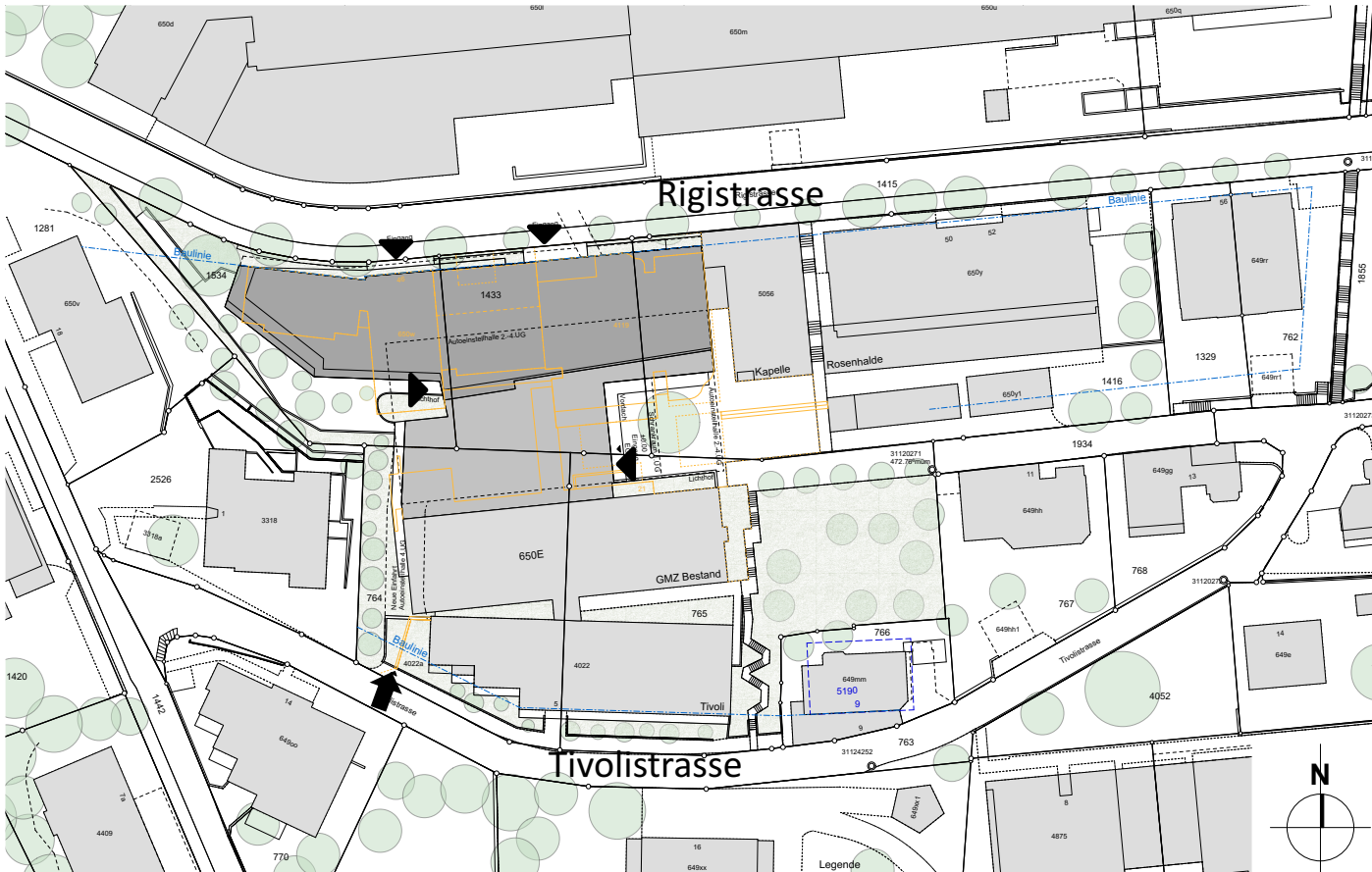


Alterszentrum St. Anna

Leben. Spiritualität. Herzlichkeit.

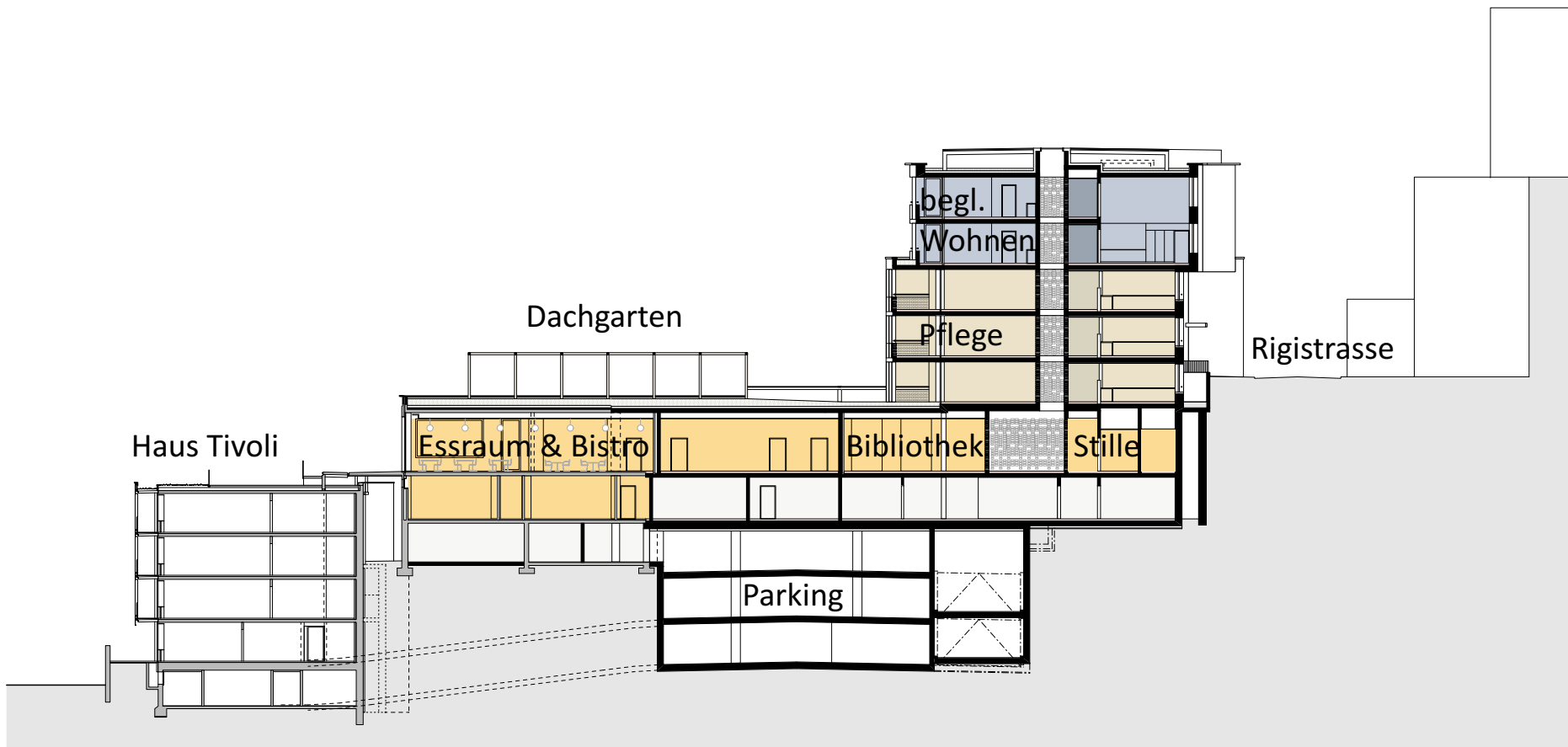


Alterszentrum St. Anna Blick in den Eingangshof mit Kapelle



Alterszentrum St. Anna

Situationsplan



Alterszentrum St. Anna

Schnitt

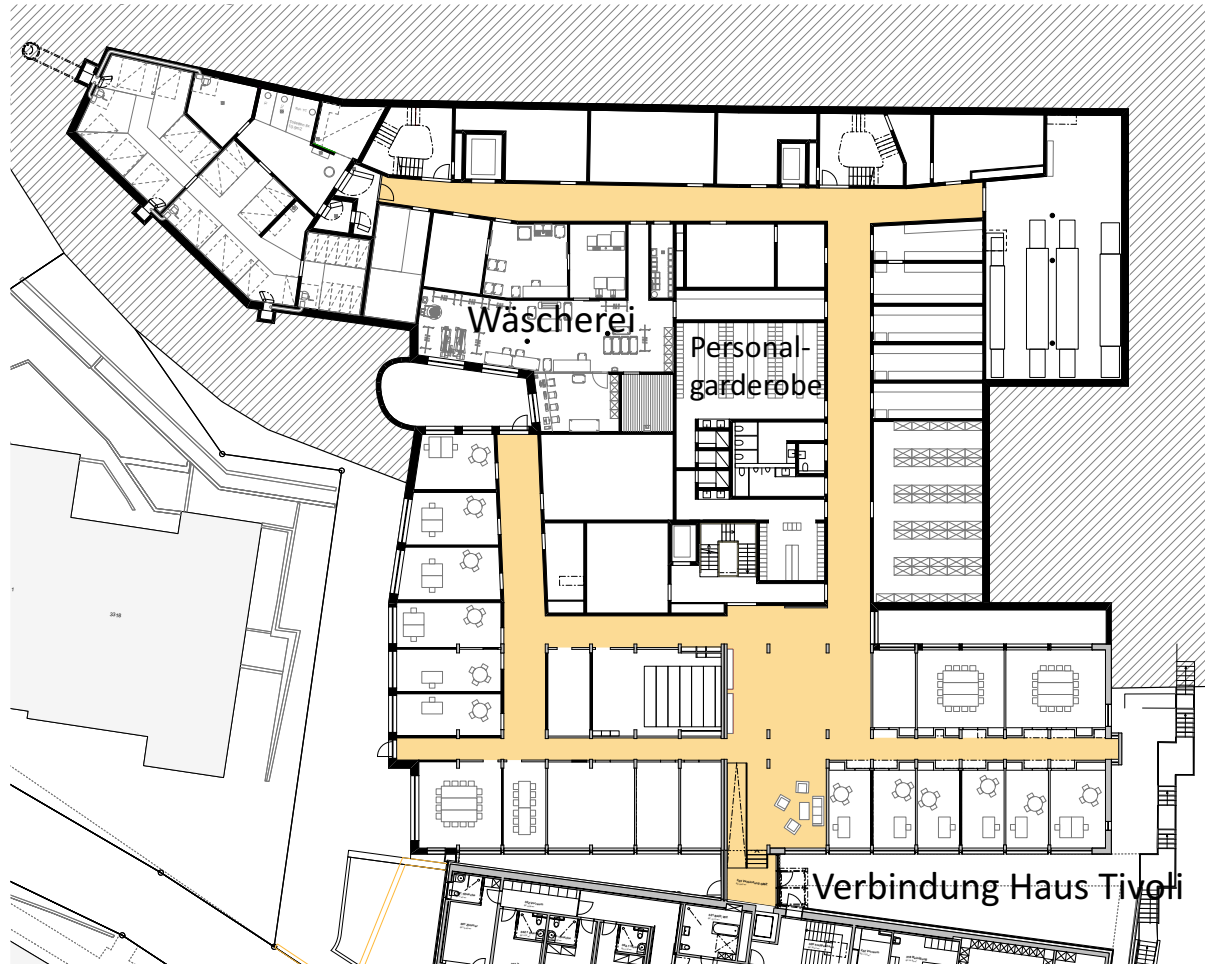


Alterszentrum St. Anna

EG

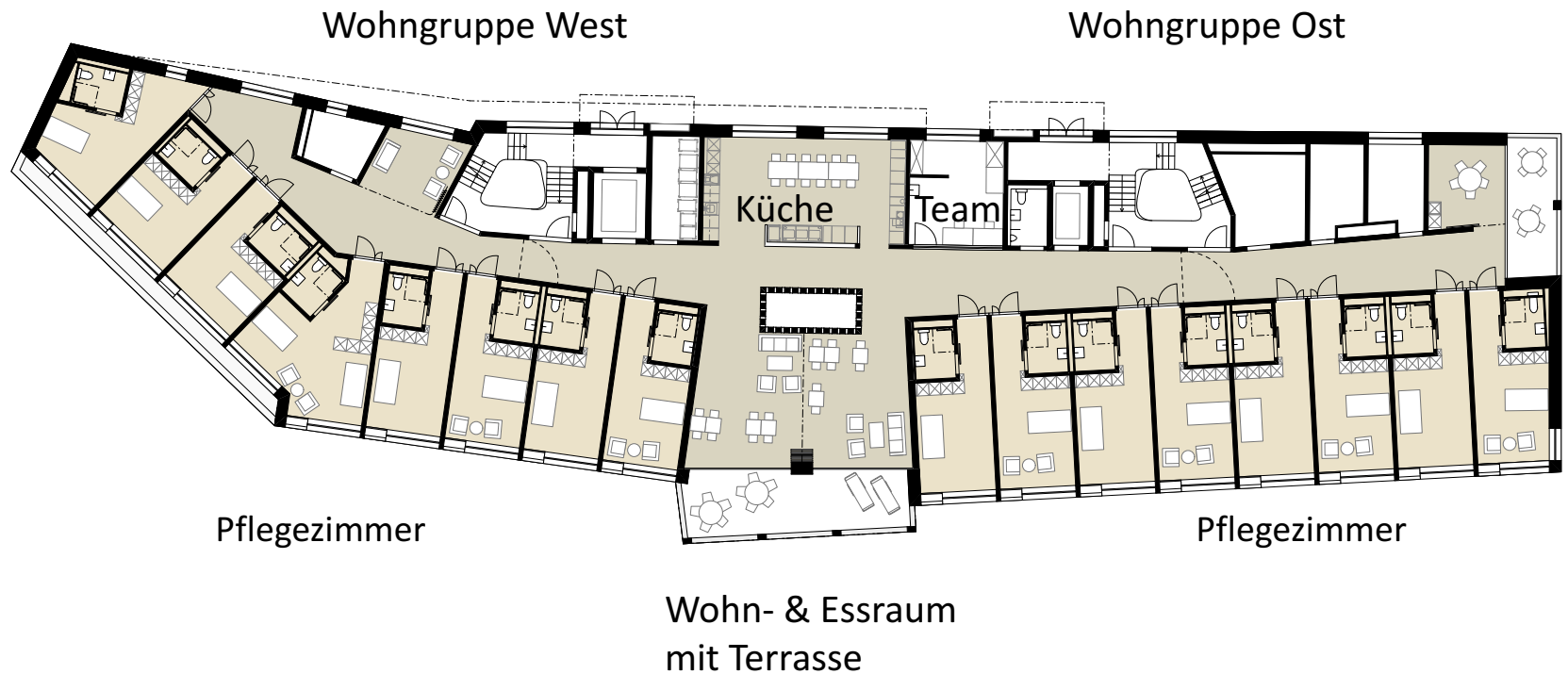


Alterszentrum St. Anna Blick vom Eingangsbereich in den Hof



Alterszentrum St. Anna

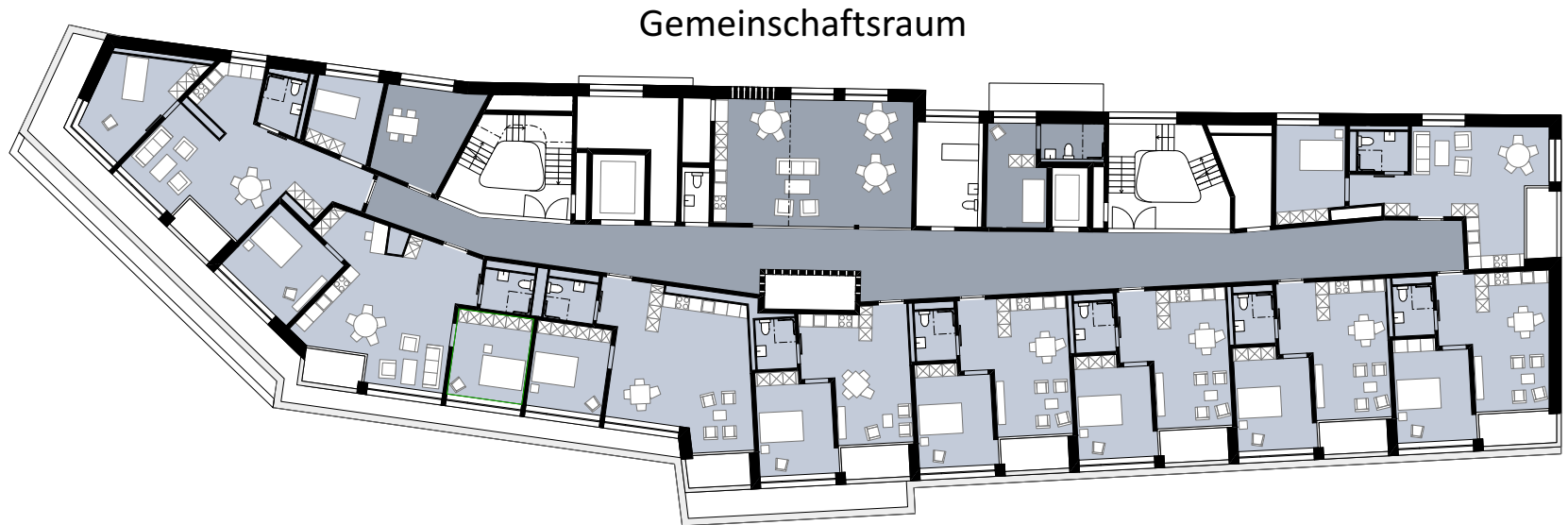
UG 1



1. / 2. / 3. OG

Pflegegeschoss

- Zwei Wohngruppen mit je 8 Zimmern bilden eine Betriebseinheit auf einem Geschoss
- Alle Zimmer haben Blick auf den See
- Lichthof als zentrales Element
- Gemeinschaftsräume durchlässig

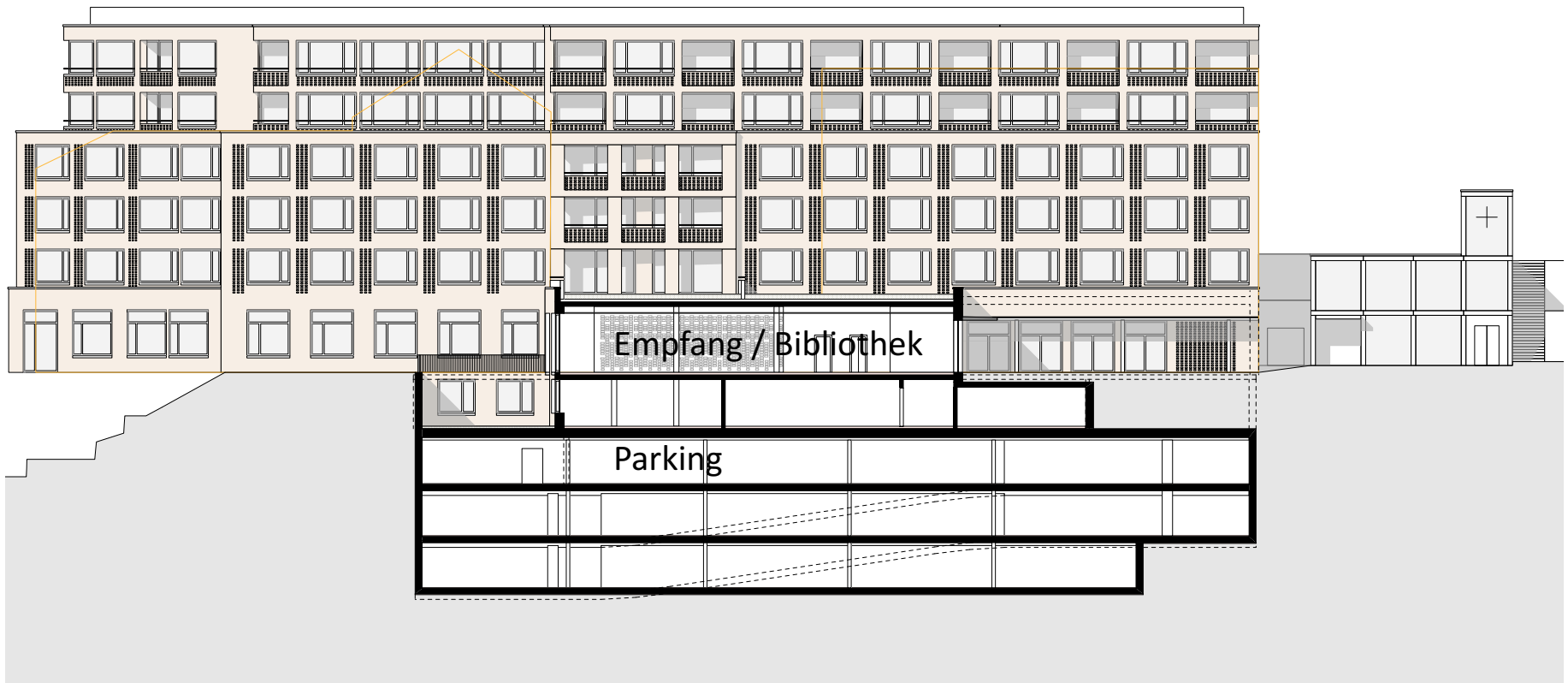


4. und 5. OG

Begleitetes Wohnen

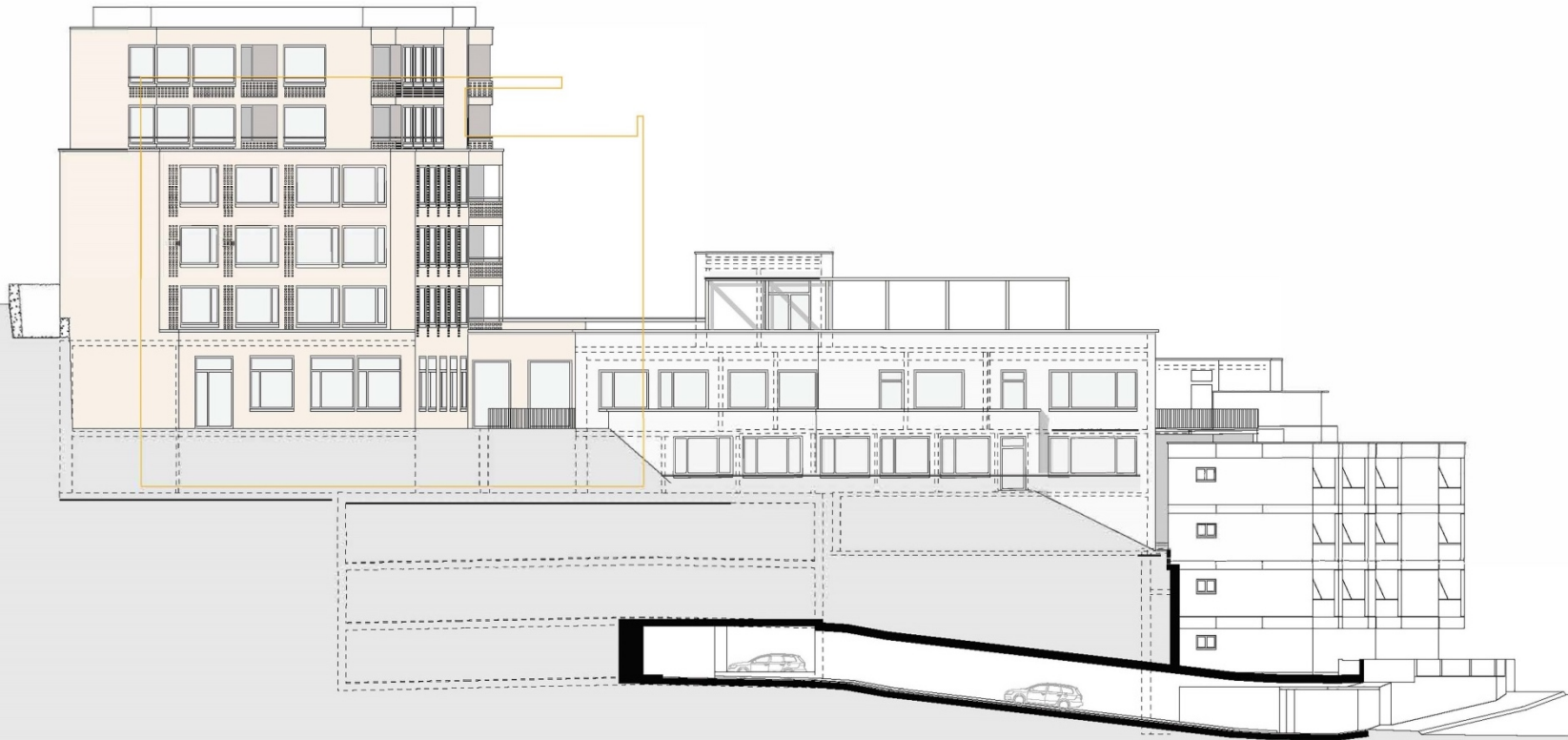
Pro Geschoss: 2 x 3.5-Zi-Wohnungen und 7 x 2.5-Zi-Wohnungen,
1 Gästezimmer, 1 Gemeinschaftsraum mit Küche (2-geschossig)

Gesamt 18 Wohnungen



Alterszentrum St. Anna

Fassade Süd



Alterszentrum St. Anna Fassade West

Ablauf

Informationsveranstaltung



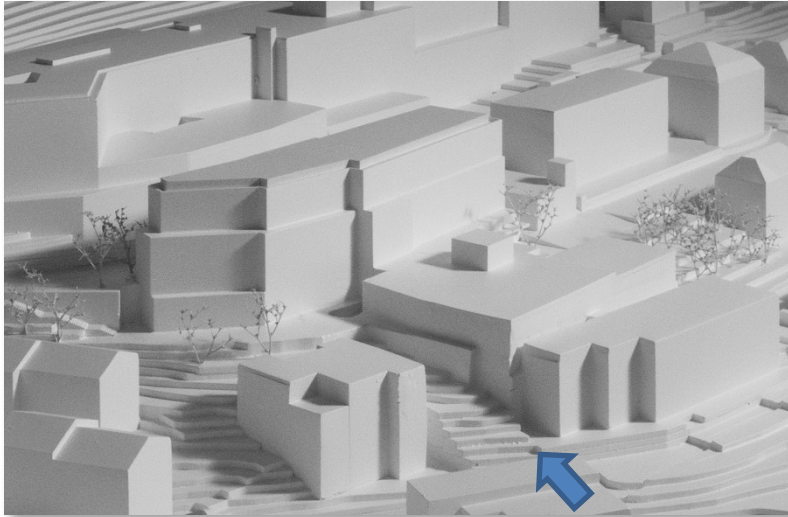
Alterszentrum St. Anna
Leben. Spiritualität. Herzlichkeit.

1. **Ausgangslage**
(Ludwig Renner, Präsident Stiftungsrat)
2. **Vorstellung aktueller Projektstand**
(René Bosshard und Markus Christen, Büro Masswerk Architekten AG)
3. **Bauliche und betriebliche Logistik**
 - Logistik während Betrieb
(Patrizia Galizia, Projektleiterin Bau St. Anna Stiftung)
 - Bau-Logistik und Zeitplan
(Daniel Kramer, Gesamtprojektleitung St. Anna Stiftung)
4. **Temporäre Lösungen Oberschache sowie Ess- und Aufenthaltsraum**
(Bernadette Schaller-Kurmann, Geschäftsleiterin St. Anna Stiftung)
5. **Fragen**
6. **Apéro**

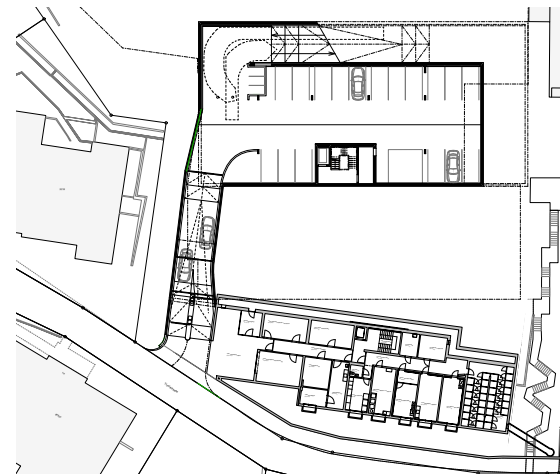
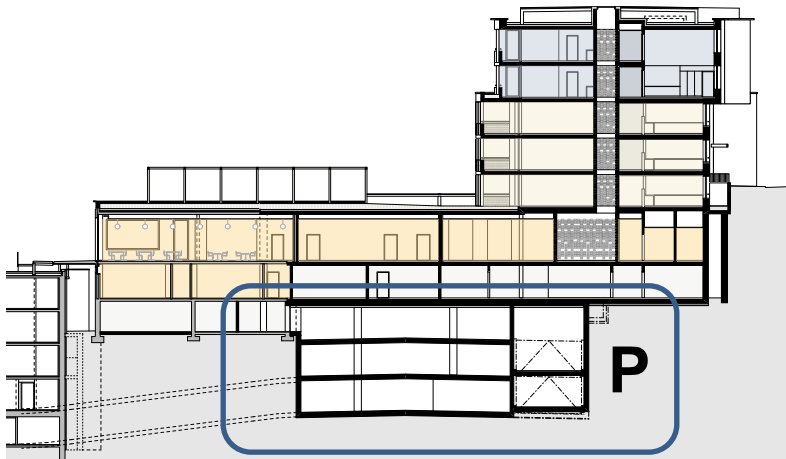
Logistik Betrieb: Parkierung und Anlieferung



Alterszentrum St. Anna
Leben. Spiritualität. Herzlichkeit.



- 70 Parkplätze
- Anlieferungen via Parkhaus
 - doppelspurige Einfahrt
 - möglichst kein Rückstau
 - wenden im Parkhaus
- Über Rigistrasse nur Wäschelieferung und Entsorgung (wie bisher)



Ablauf

Informationsveranstaltung



Alterszentrum St. Anna
Leben. Spiritualität. Herzlichkeit.

1. **Ausgangslage**
(Ludwig Renner, Präsident Stiftungsrat)
2. **Vorstellung aktueller Projektstand**
(René Bosshard und Markus Christen, Büro Masswerk Architekten AG)
3. **Bauliche und betriebliche Logistik**
 - Logistik während Betrieb
(Patrizia Galizia, Projektleiterin Bau St. Anna Stiftung)
 - Bau-Logistik und Zeitplan
(Daniel Kramer, Gesamtprojektleitung St. Anna Stiftung)
4. **Temporäre Lösungen Oberschache sowie Ess- und Aufenthaltsraum**
(Bernadette Schaller-Kurmann, Geschäftsleiterin St. Anna Stiftung)
5. **Fragen**
6. **Apéro**

Baulogistik: Handlungsmaximen eingehalten



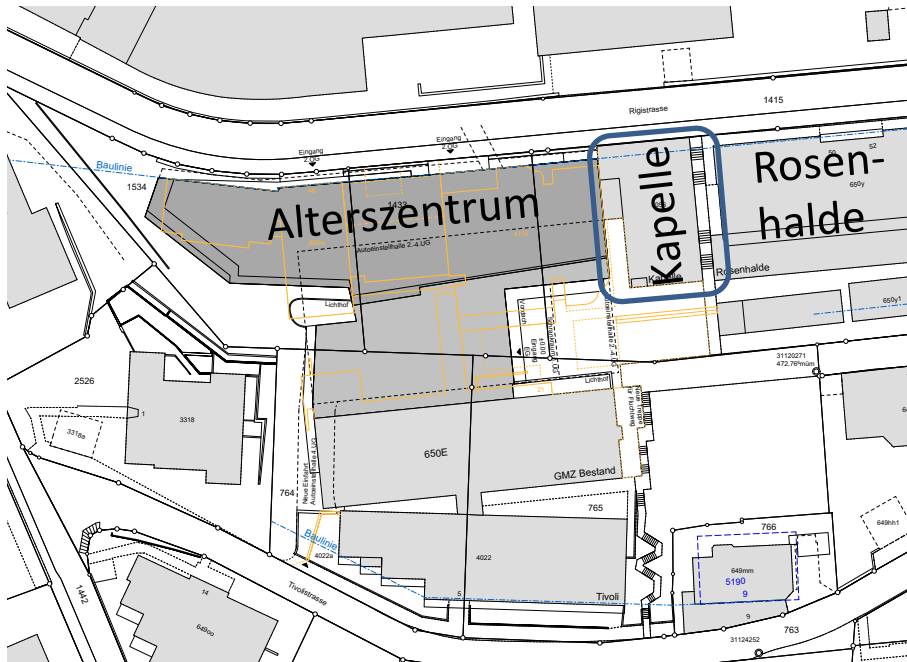
Alterszentrum St. Anna
Leben. Spiritualität. Herzlichkeit.

- Handlungsmaximen gemeinsam mit Nachbarschaftsbeirat und Stadt erarbeitet
- 2016 vorgestellt
 - externer Warteraum für Lastwagen
 - Durchfahrt möglichst erhalten
 - möglichst kein Schwerverkehr
 - Verbot Benutzung blaue Zone für Bauunternehmen
 - Sicherheit für Fussgänger / Kinder
 - Erhalt Baumbestand

▷ Handlungsmaximen werden eingehalten



Baulogistik: Wendeplatz



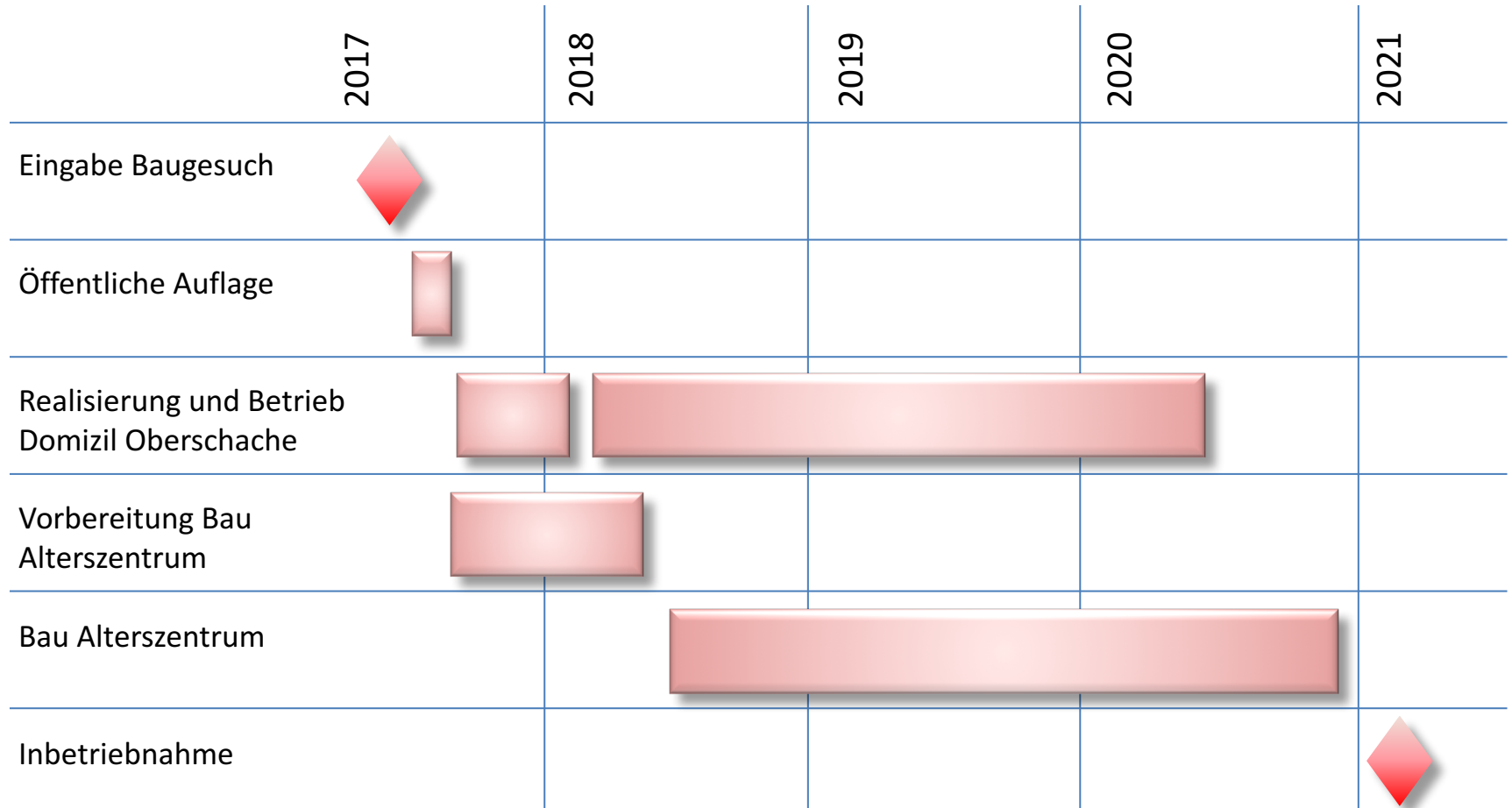
- Projekt OKL: Einsprache
- Alternativer Wendeplatz für Projekt Alterszentrum
- Plattform über Kapelle

Zeitplan



Alterszentrum St. Anna

Leben. Spiritualität. Herzlichkeit.



Ablauf

Informationsveranstaltung



Alterszentrum St. Anna
Leben. Spiritualität. Herzlichkeit.

1. **Ausgangslage**
(Ludwig Renner, Präsident Stiftungsrat)
2. **Vorstellung aktueller Projektstand**
(René Bosshard und Markus Christen, Büro Masswerk Architekten AG)
3. **Bauliche und betriebliche Logistik**
 - Logistik während Betrieb
(Patrizia Galizia, Projektleiterin Bau St. Anna Stiftung)
 - Bau-Logistik und Zeitplan
(Daniel Kramer, Gesamtprojektleitung St. Anna Stiftung)
4. **Temporäre Lösungen Oberschache sowie Ess- und Aufenthaltsraum**
(Bernadette Schaller-Kurmann, Geschäftsleiterin St. Anna Stiftung)
5. **Fragen**
6. **Apéro**

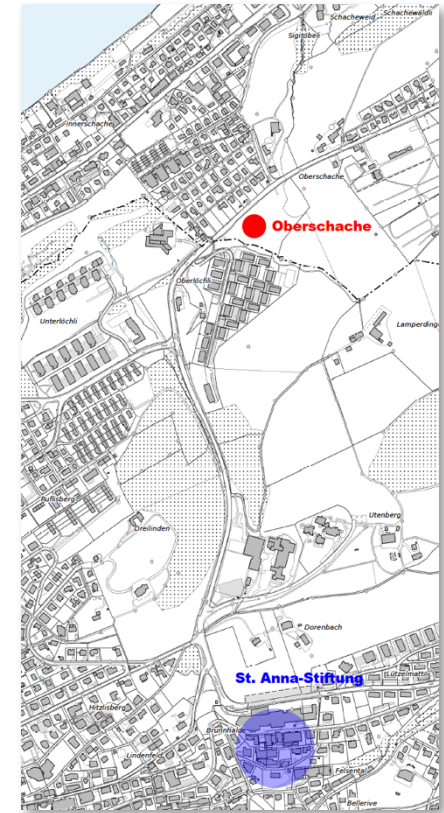
Domizil Oberschache



Alterszentrum St. Anna

Leben. Spiritualität. Herzlichkeit.

- Umzug nach Ebikon während Bauarbeiten (nahe heutigem Standort)
- Modulbauweise mit 60 Betten (6 Pflegewohngruppen, 1 Alterswohngruppe)
- Bau voraussichtlich Sommer/Herbst 2017

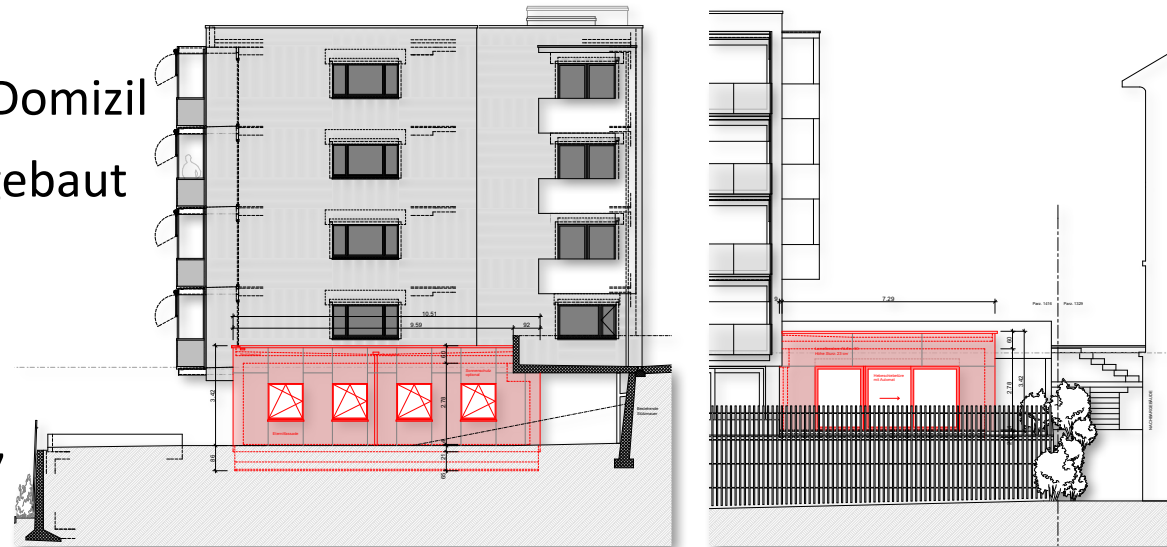


Provisorischer Ess- und Aufenthaltsraum



Alterszentrum St. Anna
Leben. Spiritualität. Herzlichkeit.

- Östlich Rosenhalde
- Für Schwestern, Bewohner und Personal Rosenhalde
- Ohne gastronomische Einrichtungen
- Erstellung parallel zum Domizil
- Elementbau (wird rückgebaut nach Bezug Neubau Alterszentrum)
- Baugesuch eingereicht, Planaufgabe 13.4.-2.5.17



Newsletter, Internet, Flyer



Alterszentrum St. Anna

Leben. Spiritualität. Herzlichkeit.

Jederzeit gut informiert:

- Neue Webseite www.az-stanna.ch
- www.baudialog.ch
- Push-Meldungen auf smartphone (www.baudialog.ch unter „Kontakt“)
- Präsentation von heute: online ab 29. Mai 2017
- Neue Flyer der St. Anna Stiftung
- Nächste Info-Veranstaltung (alle 3 Projekte):
22. November 2017



Ablauf

Informationsveranstaltung



Alterszentrum St. Anna
Leben. Spiritualität. Herzlichkeit.

1. **Ausgangslage**
(Ludwig Renner, Präsident Stiftungsrat)
2. **Vorstellung aktueller Projektstand**
(René Bosshard und Markus Christen, Büro Masswerk Architekten AG)
3. **Bauliche und betriebliche Logistik**
 - Logistik während Betrieb
(Patrizia Galizia, Projektleiterin Bau St. Anna Stiftung)
 - Bau-Logistik und Zeitplan
(Daniel Kramer, Gesamtprojektleitung St. Anna Stiftung)
4. **Temporäre Lösungen Oberschache sowie Ess- und Aufenthaltsraum**
(Bernadette Schaller-Kurmann, Geschäftsleiterin St. Anna Stiftung)
5. **Fragen**
6. **Apéro**



Alterszentrum St. Anna

Leben. Spiritualität. Herzlichkeit.

Alterszentrum St. Anna

Leben. Spiritualität. Herzlichkeit.

Informationsveranstaltung Mai 2017

