

Information Nachbarschaft

21. November 2016

Ablauf

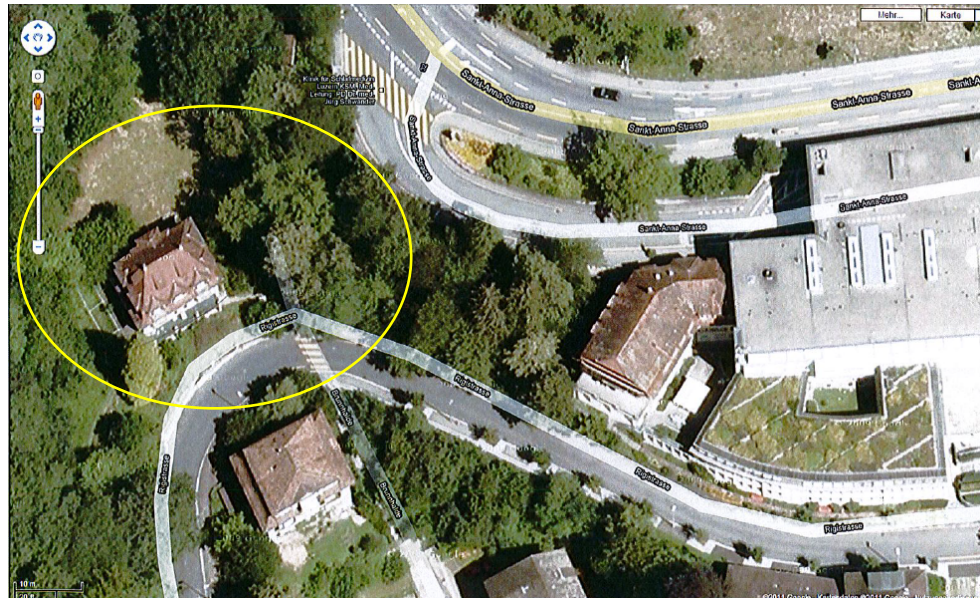
1. Bauprojekt OKL
(André Fischer, CEO)
2. Bauprojekt Hirslanden Klinik St. Anna
(Jonas Zollinger, Leiter Hotellerie & Infrastruktur)
3. Bauprojekt Alterszentrum
(Bernadette Schaller, Geschäftsleiterin)
4. Nachbarschaftsbeirat/Handlungsmaximen
(Jörg Michel, Nachbar)
5. Verkehr Rigistrasse/Rolle der Stadt
(Martin Urwyler, Tiefbauamt)
6. Fragen aus dem Publikum
7. Apéro

Ablauf

1. Bauprojekt OKL
(André Fischer, CEO)
2. Bauprojekt Hirslanden Klinik St. Anna
(Jonas Zollinger, Leiter Hotellerie & Infrastruktur)
3. Bauprojekt Alterszentrum
(Bernadette Schaller, Geschäftsleiterin)
4. Nachbarschaftsbeirat/Handlungsmaximen
(Jörg Michel, Nachbar)
5. Verkehr Rigistrasse/Rolle der Stadt
(Martin Urwyler, Tiefbauamt)
6. Fragen aus dem Publikum
7. Apéro

Bauprojekt OKL: Standort

- Bauherrin: OK Invest AG (Holding)
- Rigistrasse 49 → Neu: St. Anna-Strasse 28



OKL: Architekt und Bauleitung

- Architekt:



- Bauleitung:

bhp Baumanagement AG
Kirchheim 4
CH-6037 Root (LU)



OKL: Wichtigste Fakten

Projektstand:

Baueingabe:	April 2016
Einsprache:	1 (2 Parteien)
Entscheid Stadt Luzern:	Ende November 2016
Baubeginn:	???
Bauzeit:	x + 24 Monate

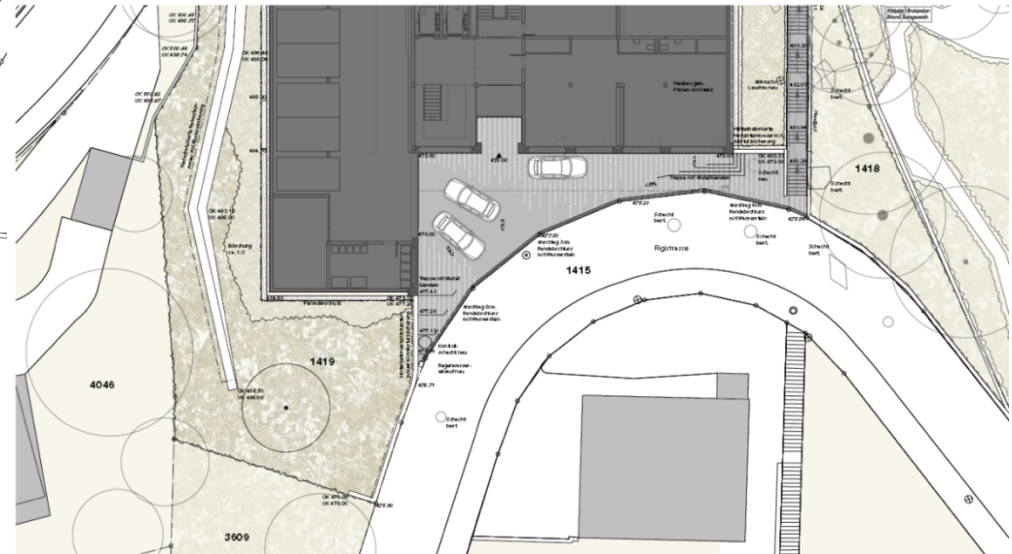
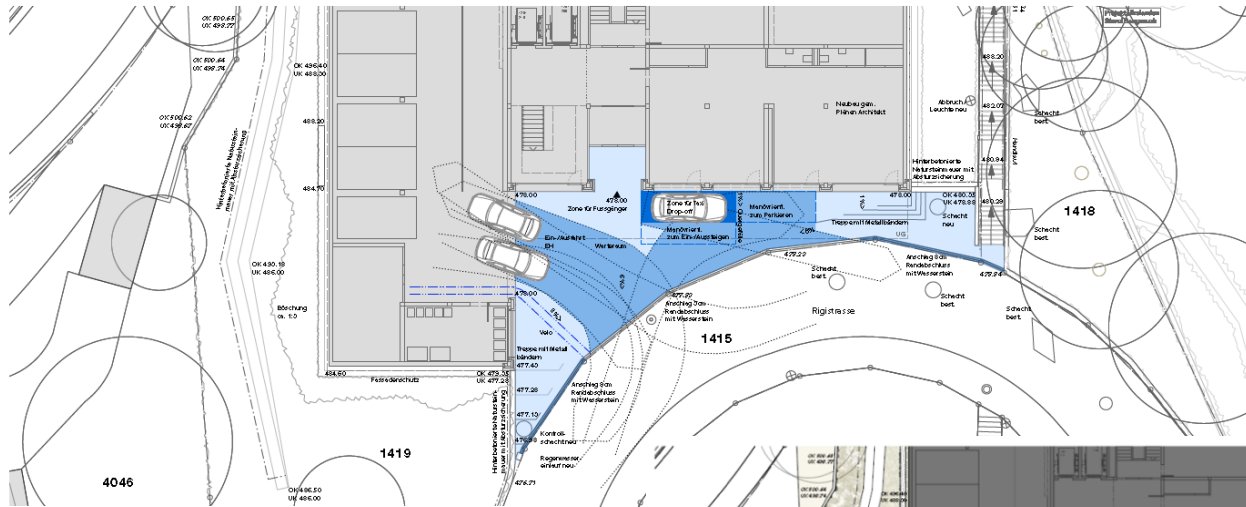
Bau:

Abbruch:	bereits erfolgt
Aushub:	Wenig Fels / Sandstein
Fassade:	Glas und vorgehängte Betonelemente (vorfabriziert)

Betrieb:

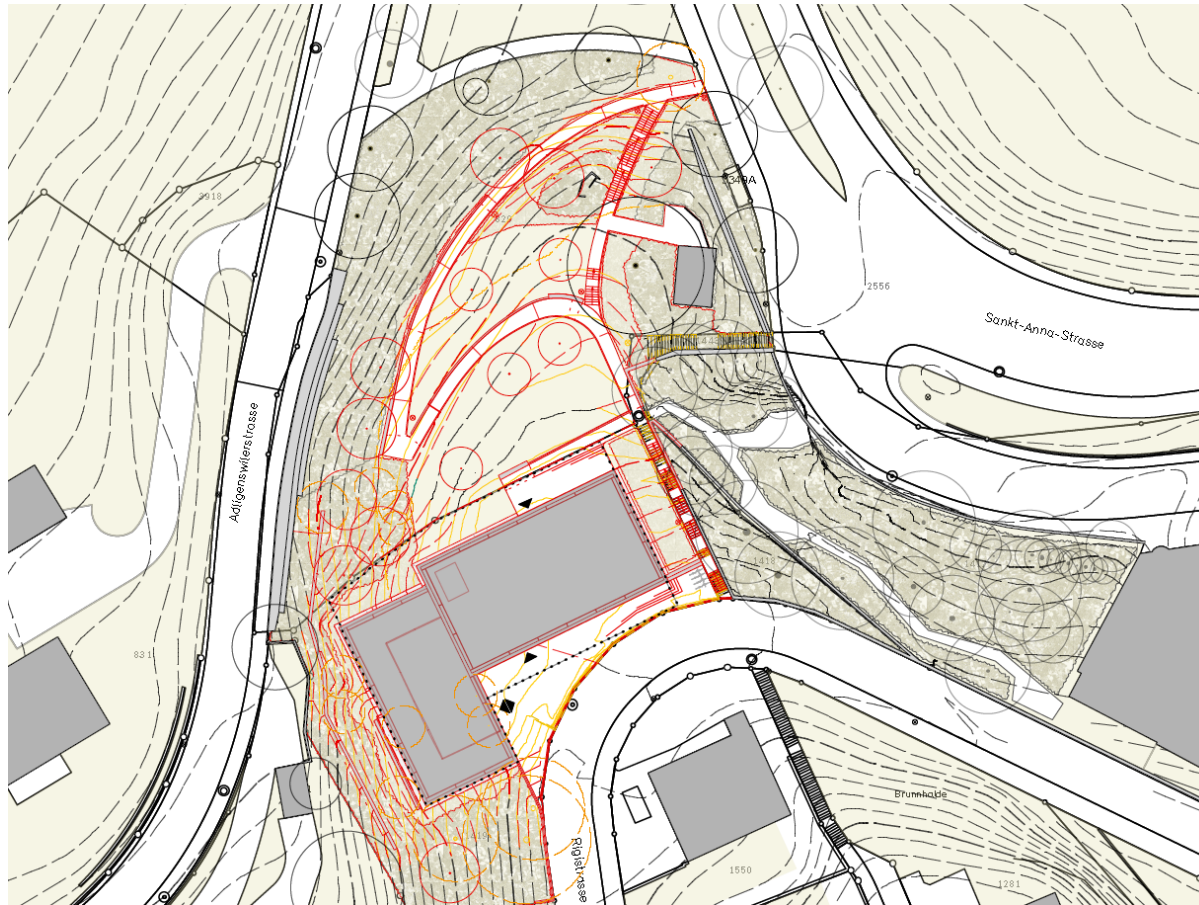
Gebäudenutzung:	Spitalarztpraxen/ -büro / Administration
Betriebszeiten:	Mo-Fr 07.30 – 17.00
Material Anlieferungen:	Keine
Lärmimmissionen:	Keine

OKL: Verkehrssituation



- 42 Parkplätze für Mitarbeiter
- 2 Behinderten PP (nur Besucher mit B-Ausweis)
- 1 Drop off PP / Taxi PP
- 27 Veloabstellplätze

OKL: Neue Wegführung Fussgänger



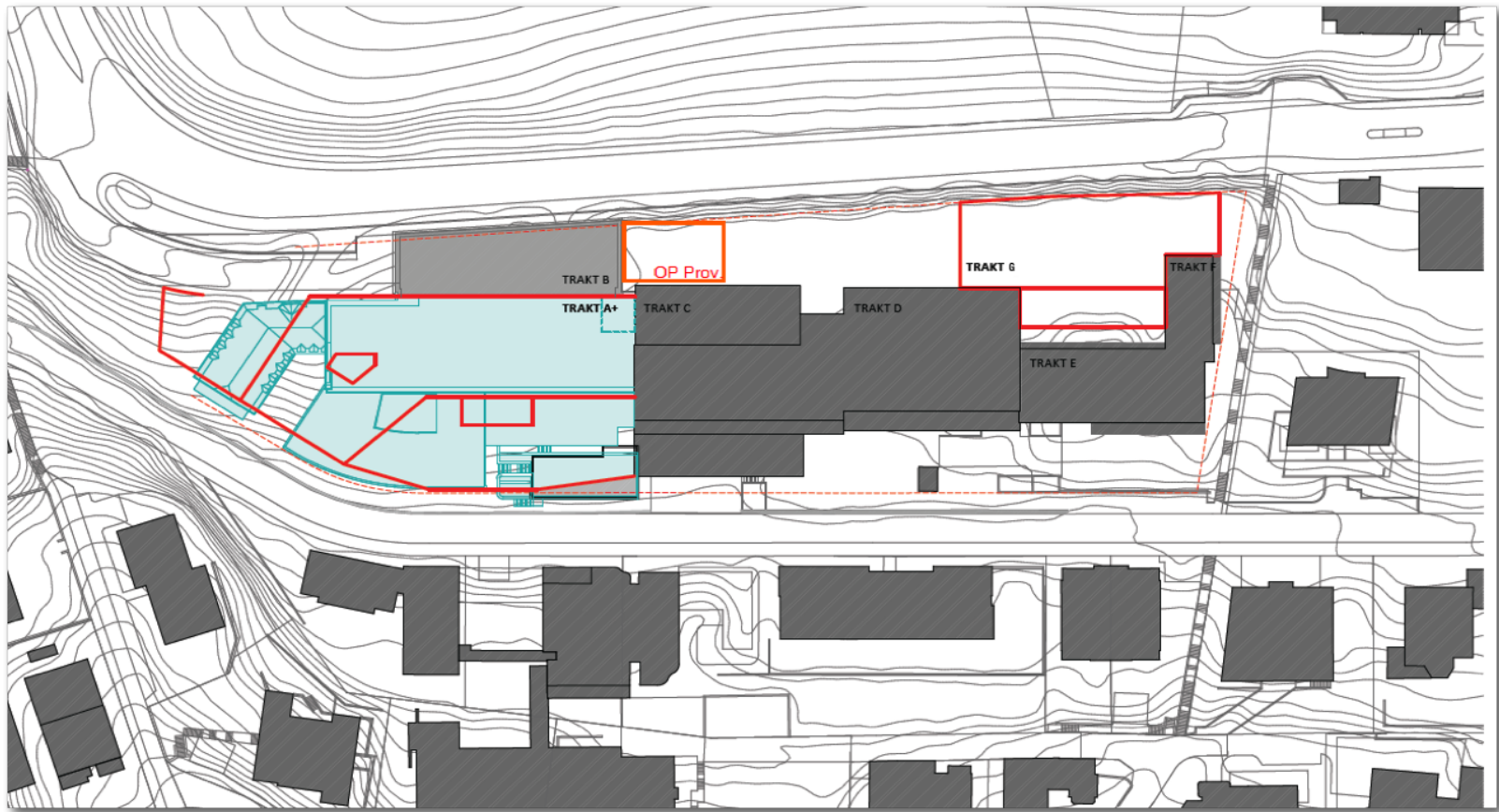
Gemeinsam
entwickelt mit
Fachstellen der Stadt
Luzern:

- Baudirektion
- Tiefbauamt
- Umweltschutz
- Stadtgärtnerei

Ablauf

1. Bauprojekt OKL
(André Fischer, CEO)
2. Bauprojekt Hirslanden Klinik St. Anna
(Jonas Zollinger, Leiter Hotellerie & Infrastruktur)
3. Bauprojekt Alterszentrum
(Bernadette Schaller, Geschäftsleiterin)
4. Nachbarschaftsbeirat/Handlungsmaximen
(Jörg Michel, Nachbar)
5. Verkehr Rigistrasse/Rolle der Stadt
(Martin Urwyler, Tiefbauamt)
6. Fragen aus dem Publikum
7. Apéro

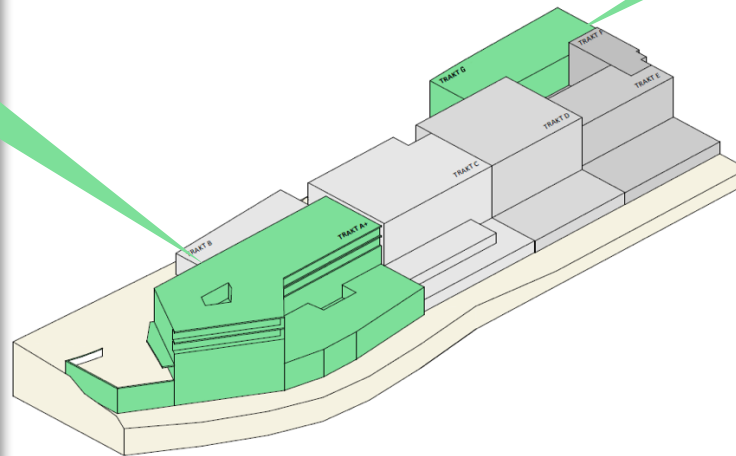
Klinik: Geplante Arbeiten



Klinik: Geplante Arbeiten

Trakt A+

- 3 Pflegestationen mit je 23 Betten
- Notfallstation mit 12 Betten
- Neue Radiologie
- Operationsäle
- Aufwachraum
- Radio-Onkologie
- Haustechnik



Trakt G

- 2 Operationsäle
- Aufwachraum
- Radiologie
- Intensivpflege und Intermediate Care
- Herz-Katheter-Labor
- Haustechnik



Klinik: Aktuell

Provisorium abgeschlossen

- Zwei zusätzliche provisorische Operationssäle
- Gründe:
 - moderne Medizintechnik (roboterassistierte Chirurgie)
 - Verzögerungen bei anderen Bauten
- Realisierung ohne Probleme und grössere Einschränkungen erfolgt



Klinik: Aktueller Stand

Trakt A+



- Bundesgericht hat entschieden, dass Einsprecher berechtigt ist
- Neue Beurteilung durch Stadt Luzern hängig
- Entscheid der Stadt zudem über eine vom Kantonsgericht verfügte Planänderung
- Baustart noch offen

Trakt G



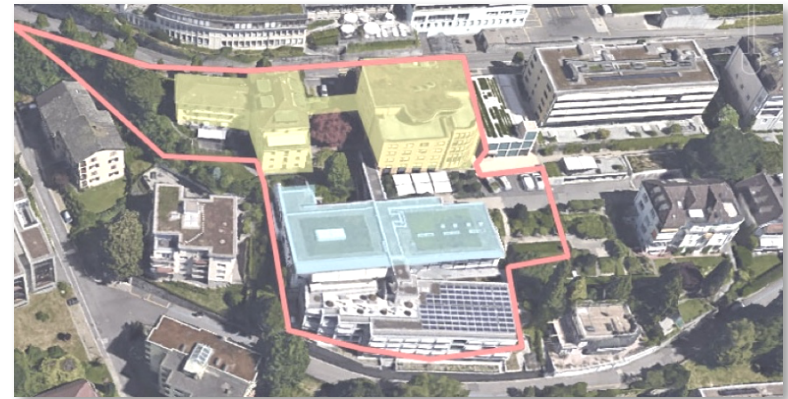
- kann nach Bundesgerichtsentscheid realisiert werden
- Derzeit laufen inhaltliche Aktualisierungen (Innenausbau)
- Baubeginn voraussichtlich 2017

Ablauf

1. Bauprojekt OKL
(André Fischer, CEO)
2. Bauprojekt Hirslanden Klinik St. Anna
(Jonas Zollinger, Leiter Hotellerie & Infrastruktur)
3. Bauprojekt Alterszentrum
(Bernadette Schaller, Geschäftsleiterin)
4. Nachbarschaftsbeirat/Handlungsmaximen
(Jörg Michel, Nachbar)
5. Verkehr Rigistrasse/Rolle der Stadt
(Martin Urwyler, Tiefbauamt)
6. Fragen aus dem Publikum
7. Apéro

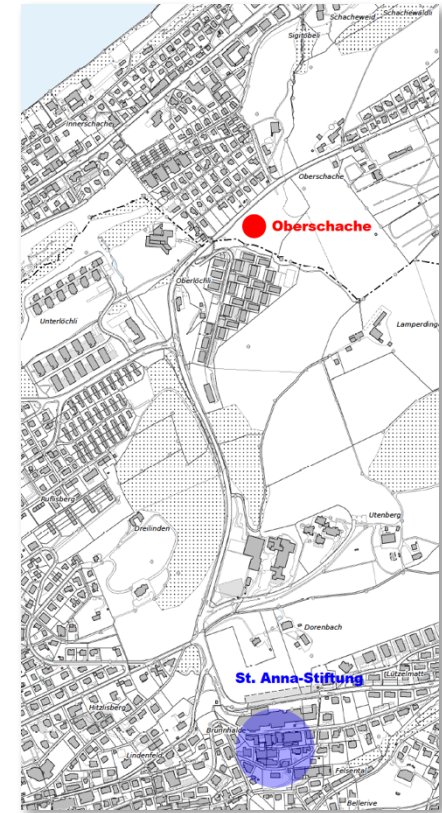
Alterszentrum: Aktueller Stand

- Pflegewohnungen und begleitetes Wohnen
- Mehrwert für das Quartier (Bistro, Dienstleistungen wie Mahlzeitendienst, Pflegeplätze, Begleitetes Wohnen, Parkplätze, Räume für Anlässe)
- Architekturwettbewerb durchgeführt
- Siegerprojekt SPIRO Masswerk Architekten



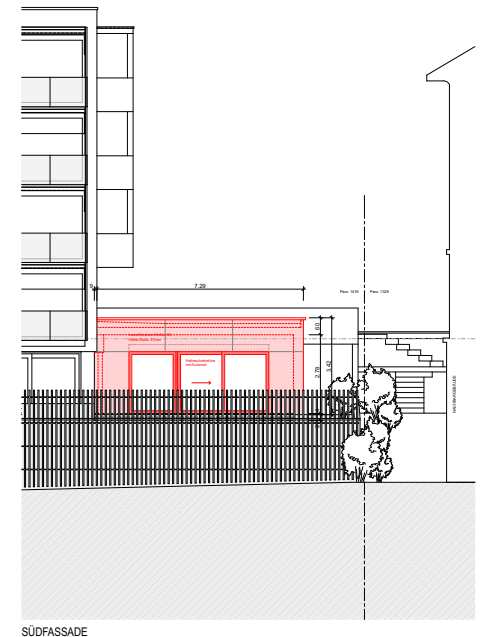
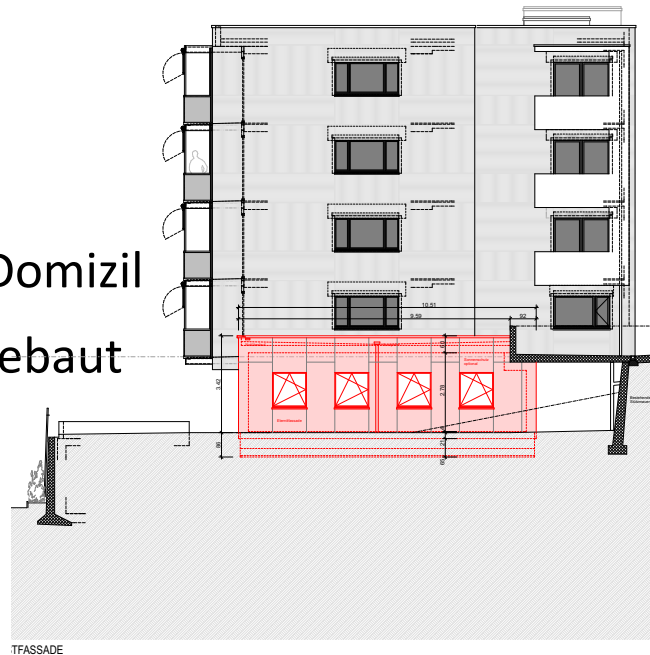
Alterszentrum: Domizil Oberschache

- Umzug nach Ebikon während Bauarbeiten
(nahe heutigem Standort)
- Modulbauweise mit 60 Betten
(6 Pflegewohngruppen, 1 Alterswohngruppe)
- Bau voraussichtlich Sommer/Herbst 2017

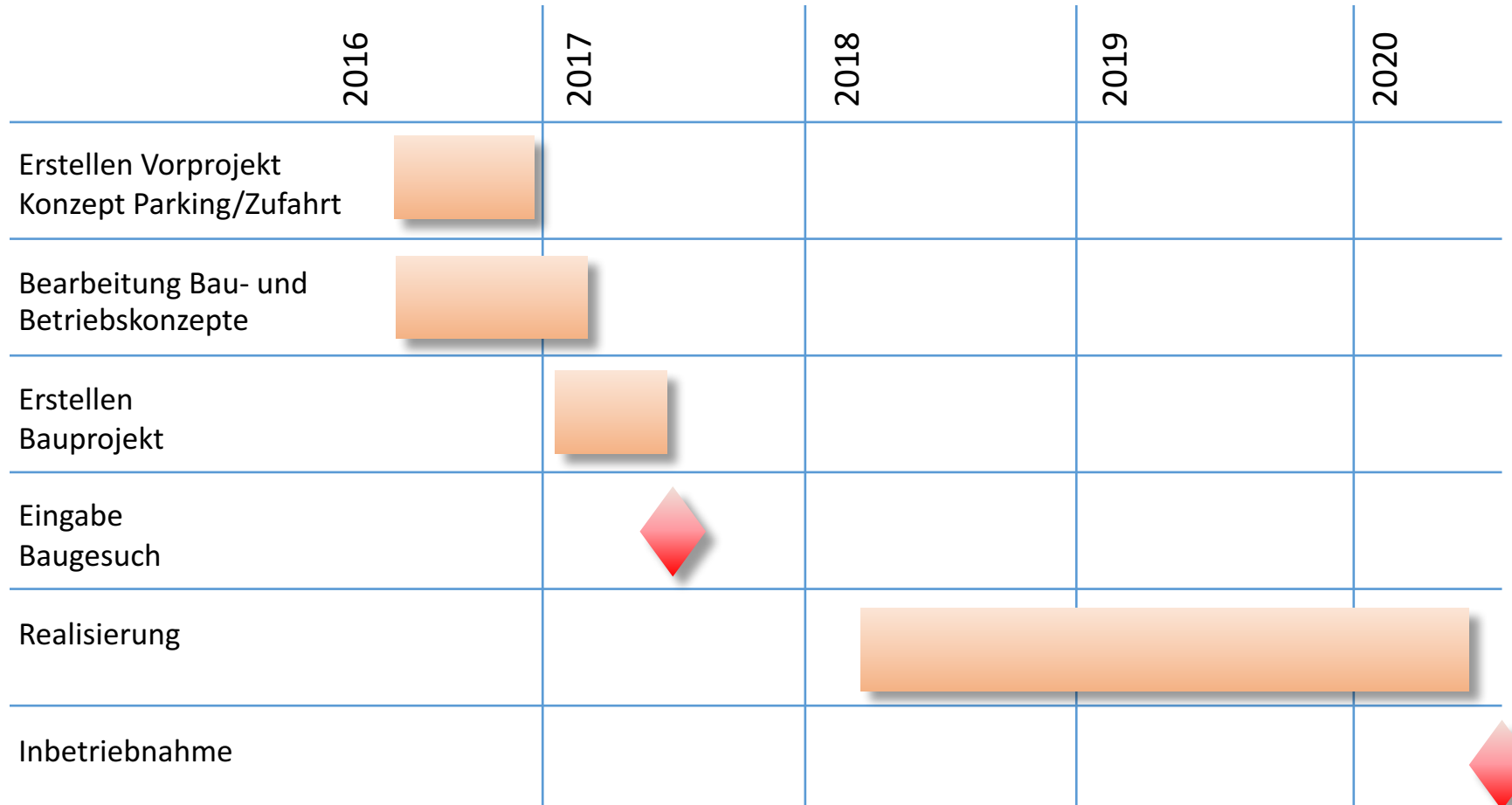


Alterszentrum: provisorischer Ess- und Aufenthaltsraum

- Ess- und Aufenthaltsraum für Schwestern, Bewohner und Personal Rosenhalde
- Ohne gastronomische Einrichtungen
- Östlich Rosenhalde
- Erstellung parallel zum Domizil
- Elementbau (wird rückgebaut nach Bezug Neubau Alterszentrum)
- Baugesuch Anfang 2017



Alterszentrum: Nächste Schritte



Ablauf

1. Bauprojekt OKL
(André Fischer, CEO)
2. Bauprojekt Hirslanden Klinik St. Anna
(Jonas Zollinger, Leiter Hotellerie & Infrastruktur)
3. Bauprojekt Alterszentrum
(Bernadette Schaller, Geschäftsleiterin)
4. Nachbarschaftsbeirat/Handlungsmaximen
(Jörg Michel, Nachbar)
5. Verkehr Rigistrasse/Rolle der Stadt
(Martin Urwyler, Tiefbauamt)
6. Fragen aus dem Publikum
7. Apéro

Nachbarschaftsbeirat: Ausgangslage

- Drei grosse Bauprojekte verursachen Baulärm und viel Mehrverkehr!

Nachbarschaftsbeirat: Ziele

- frühzeitige gegenseitige Information
- Optimierte und koordinierte Baulegistik
- Austauschplattform für Nachbarn Brunnhalde, Tivolistrasse, Rigistrasse

Nachbarschaftsbeirat: Mitglieder

- Kurt Bieder, Leitung
- André Fischer, CEO OKL
- Dominik Utiger, Direktor Hirslanden Klinik St. Anna
- Bernadette Schaller, Geschäftsleiterin St. Anna Stiftung
- Daniel Treyer, Tivolistrasse
- Gabriele Emmenegger, Rigistrasse
- Adi Koch, Tivolistrasse
- Peter Leu, Tivolistrasse
- Jörg Michel, Rigistrasse
- Christine Rieder, Brunnhalde
- Hanns-Peter Schaffner, Rigistrasse
- Martin Urwyler, Tiefbauamt Stadt Luzern



Nachbarschaftsbeirat: Handlungsmaximen

- Die drei Bauherrschaften koordinieren die Bauleistungen
- Lastwagen verkehren minutengenau ab externem Warteraum
- Für die Handwerker wird eine externe Parkiermöglichkeit mit Shuttledienst geschaffen
- Fussgängerwege sollen sicher begehbar sein
- Baumbestand entlang der Rigistrasse bleibt erhalten

Ablauf

1. Bauprojekt OKL
(André Fischer, CEO)
2. Bauprojekt Hirslanden Klinik St. Anna
(Jonas Zollinger, Leiter Hotellerie & Infrastruktur)
3. Bauprojekt Alterszentrum
(Bernadette Schaller, Geschäftsleiterin)
4. Nachbarschaftsbeirat/Handlungsmaximen
(Jörg Michel, Nachbar)
5. Verkehr Rigistrasse/Rolle der Stadt
(Martin Urwyler, Tiefbauamt)
6. Fragen aus dem Publikum
7. Apéro

Die Rigistrasse

- Gemeindestrasse II Klasse, Erschliessungsstrasse
- Erschliessungsstrassen sind Strassen innerhalb besiedelter Gebiete und haben nur Quartierinterne Bedeutung
- Belastbarkeit bis 150 Fz/h normal (VSS-Norm 640 045)

Begegnungsfall

- Strassenbreiten:
- Ohne Längsparkierung = 5.60 m
- Mit Längsparkierung = 3.60 m

- Begegnungsfall PW/Lastwagen möglich (Norm 5.70 m)

- Zu-/Wegfahrt von Lastwagen nur von der Bellerivehöhe her möglich
(Kurvenradien im unteren Abschnitt)

Obere Rigistrasse Haus Nr. 66/68

Verkehrszählung 21.-26. November 2015

- DTV Total 625 Fz/Tag
- Spitzenstunde 80 Fz/h

Richtung Schlösslihalde

- DTV 238 Fz/Tag
- Schwerverkehrsanteil
2.73 %
- V85: 33 km/h

Richtung St. Anna

- DTV 387 Fz/Tag
- Schwerverkehrsanteil
1.28 %
- V85: 34 km/h

Untere Rigistrasse Haus Nr. 36/38

Verkehrszählung 21.-26. November 2015

- DTV Total 555 Fz/Tag
- Spitzenstunde 80 Fz/h

Richtung St. Anna

- DTV 198 Fz/Tag
- Schwerverkehrsanteil
2.58 %
- V85: 36 km/h

Richtung Haldenstrasse

- DTV 357 Fz/Tag
- Schwerverkehrsanteil
2.73 %
- V85: 40 km/h

Nachbarschaftsbeirat

- Grosses Verständnis für die Anwohnerschaft
- Koordination der drei Bauherrschaften wird begrüsst
- Der Nachbarschaftsbeirat ist das Richtige Mittel
- Handlungsmaximen als Abkommen zwischen den Bauherrschaften und dem Nachbarschaftsbeirat
- Die Handlungsmaximen sind zu berücksichtigen. Eine entsprechende Auflage wird in die Baubewilligung aufgenommen.

Ablauf

1. Bauprojekt OKL
(André Fischer, CEO)
2. Bauprojekt Hirslanden Klinik St. Anna
(Jonas Zollinger, Leiter Hotellerie & Infrastruktur)
3. Bauprojekt Alterszentrum
(Bernadette Schaller, Geschäftsleiterin)
4. Nachbarschaftsbeirat/Handlungsmaximen
(Jörg Michel, Nachbar)
5. Verkehr Rigistrasse/Rolle der Stadt
(Martin Urwyler, Tiefbauamt)
- 6. Fragen aus dem Publikum**
7. Apéro

Weitere Informationen

- www.baudialog.ch
- 3. Mai 2017 (prov.)
Informationsanlass
St. Anna Stiftung zu
Baueingabe
Alterszentrum
- Herbst 2017 (prov.)
Nächste
Nachbarschaftsinfo für
alle Projekte



Fragen?



Apéro

